



LIÈGE EUROPE MÉTROPOLE



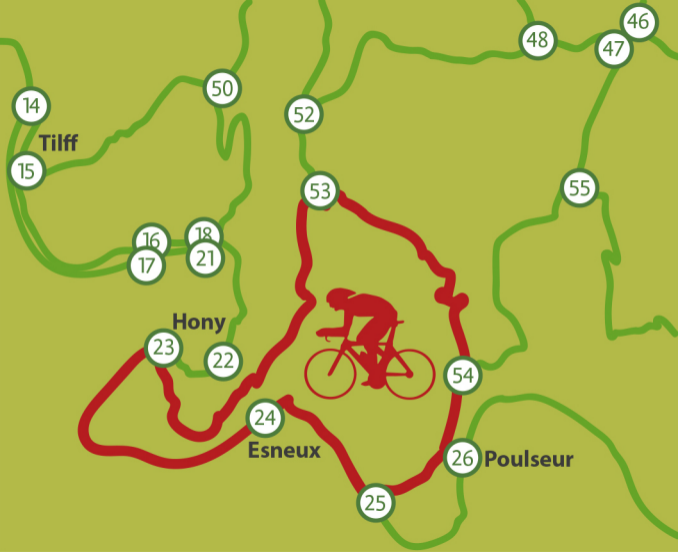
TOURISME À VÉLO DANS LA RÉGION OURTHE-VESDRE-AMBLÈVE

Aywaille, le 13 - 12 - 2018

LE RÉSEAU «POINTS-NŒUDS» À L'ÉCHELLE DE L'EUROPE

















55

54

54



Province
de Liège

55

25

fietsnet

- 97 0.0
- 98 4.0
- 82 5.9
- 560 14.7
- 72 17.3
- 73 18.6
- 72 19.9
- 71 27.1
- 92 28.1
- 91 28.9
- 98 33.1

Voor deze route stop je volgende kaarten in je fietstas:

Uitgegeven door [Toerisme Limburg](#)

- [Limburg](#)

Deze fietsnetwerken werden gerealiseerd door Toerisme Limburg. Met deze supergedetailleerde fietskaart rij je probleemloos van knooppunt naar knooppunt en weet je op elk moment waar je je precies bevindt. Er hoort ook een handig infoboekje bij met de adressen en de beschrijving van alle fietsvriendelijke horeca.



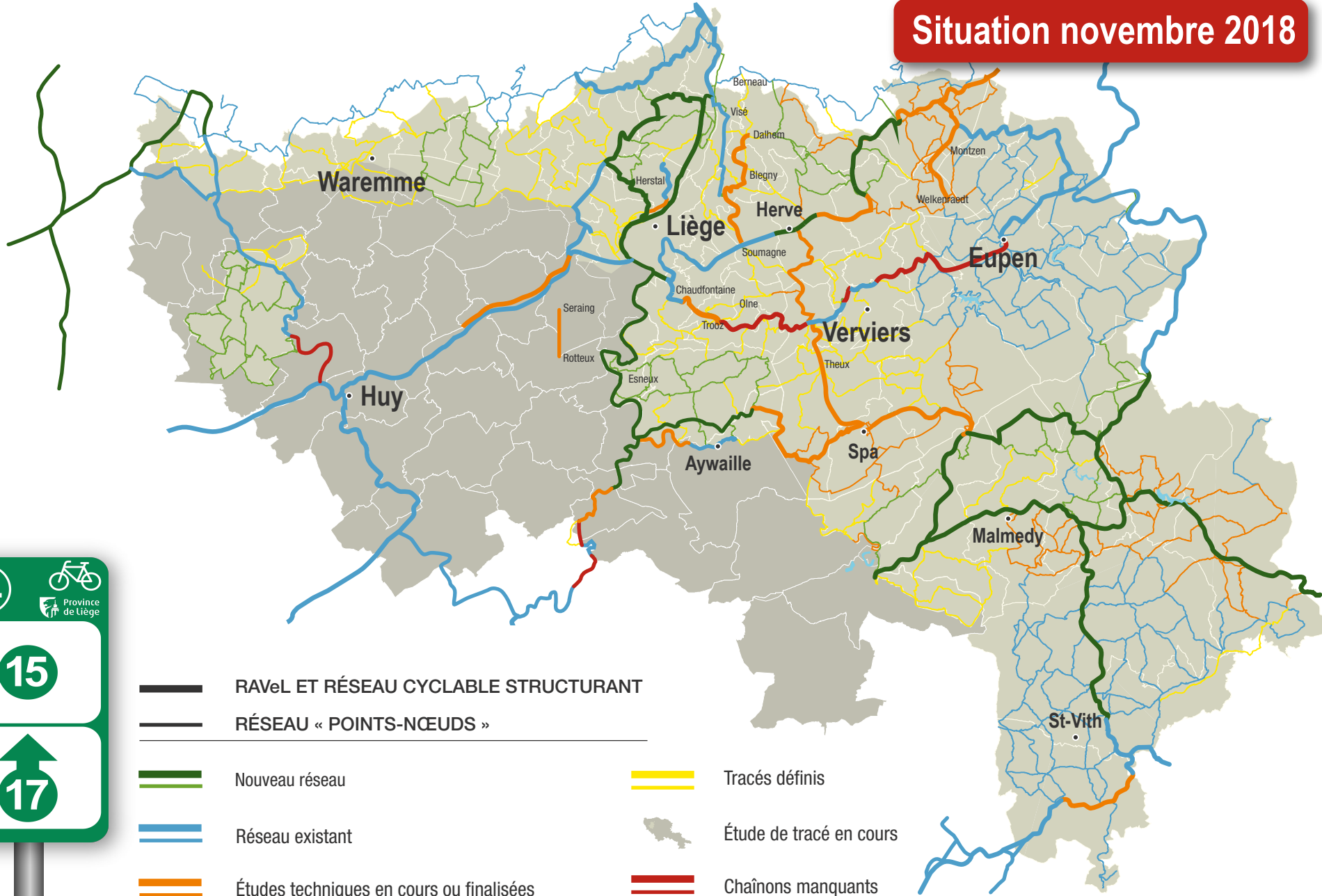
Leaflet | Kaartgegevens © MapQuest, OpenStreetMap.





Réseaux cyclables en province de Liège (RAVeL et points-nœuds)

Situation novembre 2018



Liège

ULTRAS INFERNO EUROPEAN TOUR

ULTRAS INFERNO KAWAKAZE STYLE

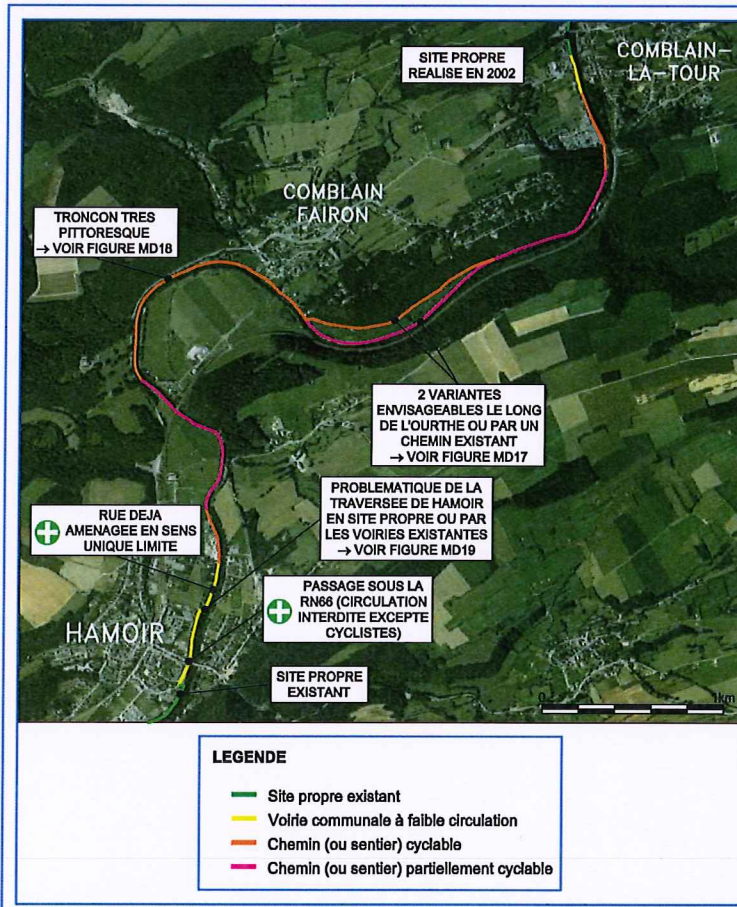
RAVEL

Ourthe

Province de Liège

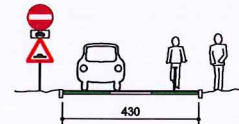
25

LA LIAISON COMBLAIN-LA-TOUR - HAMOIR



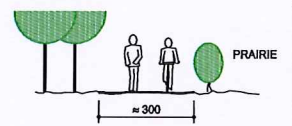
Traversée de Hamoir

Par les voies existantes



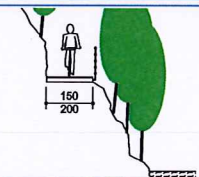
Tronçon Comblain-la-Tour - Comblain-Fairon

Par le chemin existant (terre battue)

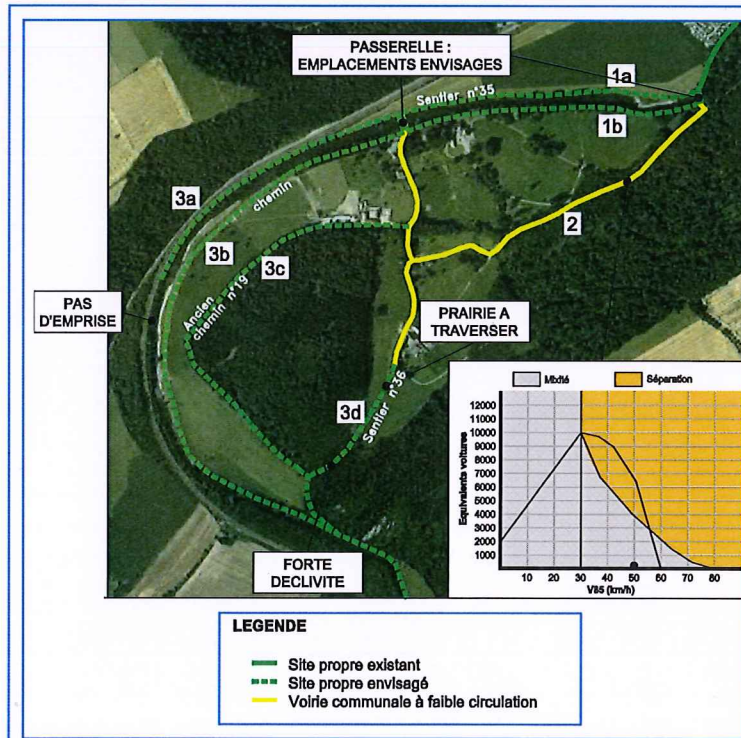


Tronçon Comblain-Fairon - Hamoir

Aménagements légers (terre battue)



LA LIAISON HAMOIR - SY



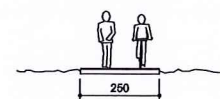
Tronçon Hamoir - Lassus

Par la route existante



Tronçon Lassus - Sy

Par l'ancien chemin N°19 (propriété privée)





Liaison cyclo-pédestre de l'Amblève

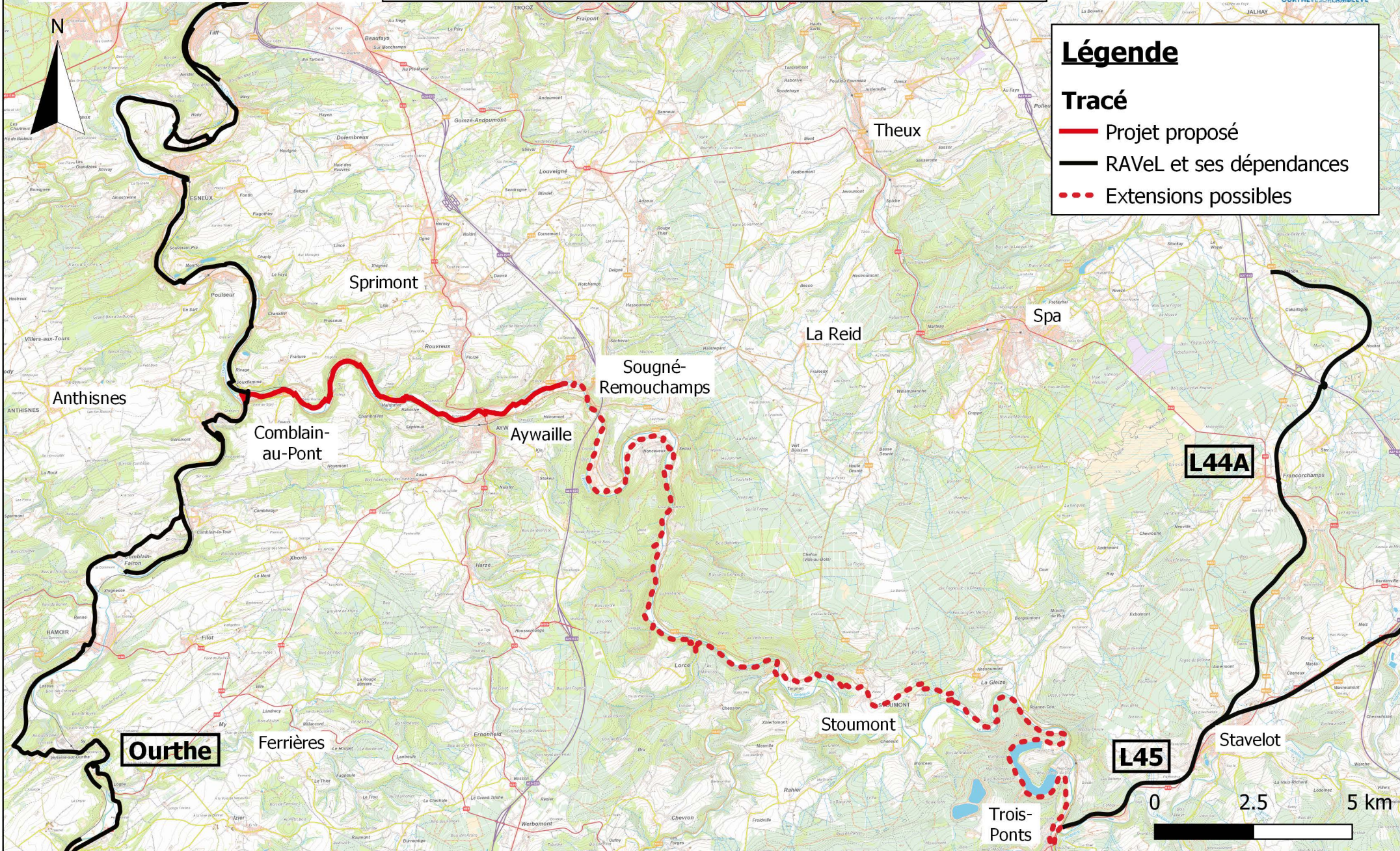
Extensions possibles



Légende

Tracé

- Projet proposé
- RAVeL et ses dépendances
- Extensions possibles





Liaison cyclo-pédestre de l'Amblève

Vue générale du tracé proposé



Sprimont

Légende

Tracé

- - - Proposé - tronçons en projet
- Proposé - tronçons existants
- Voie des Aulnes
- RAVeL de l'Ourthe

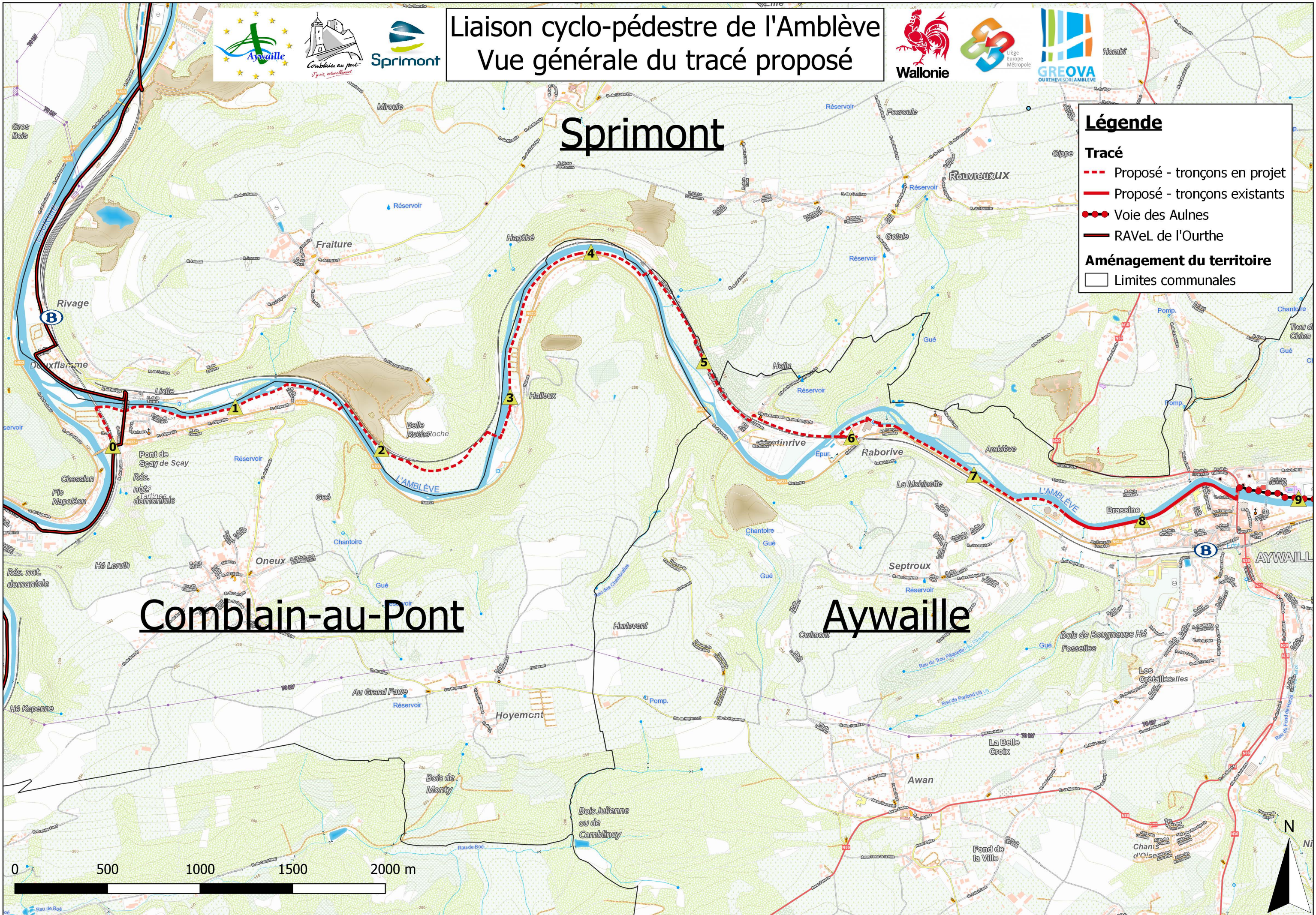
Aménagement du territoire

- Limites communales

Comblain-au-Pont

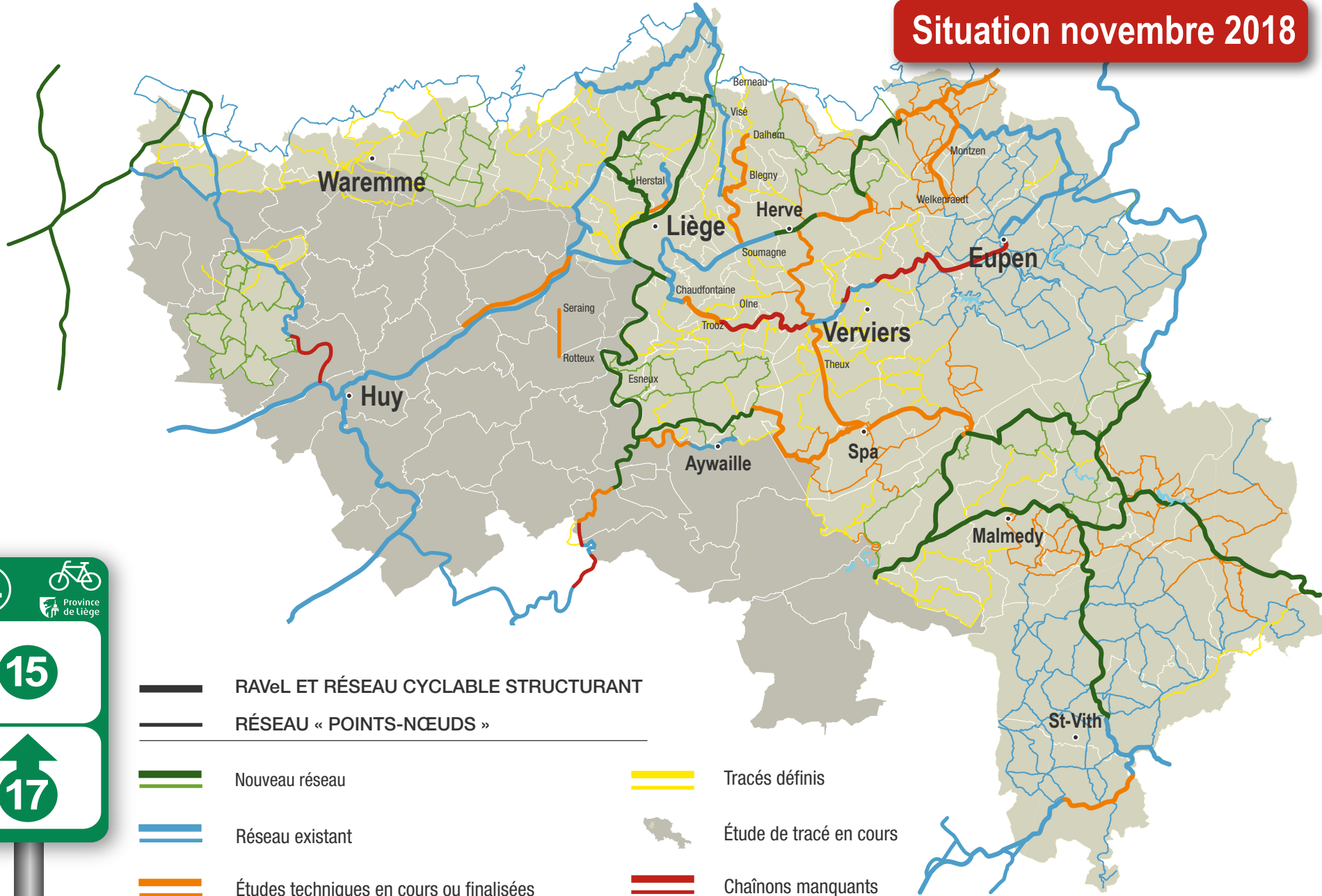
Aywaille

0 500 1000 1500 2000 m



Réseaux cyclables en province de Liège (RAVeL et points-nœuds)

Situation novembre 2018



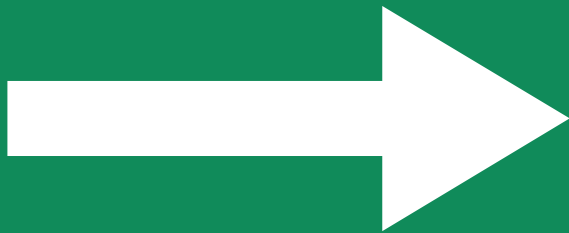
- RAVeL ET RÉSEAU CYCLABLE STRUCTURANT
- RÉSEAU « POINTS-NŒUDS »
- Nouveau réseau
- Réseau existant
- Études techniques en cours ou finalisées
- Tracés définis
- Étude de tracé en cours
- Chaînon manquants



Spa 27

RAVeL L44

Rouvreux 1.3



**Inter RAVeL
La Vecquée**



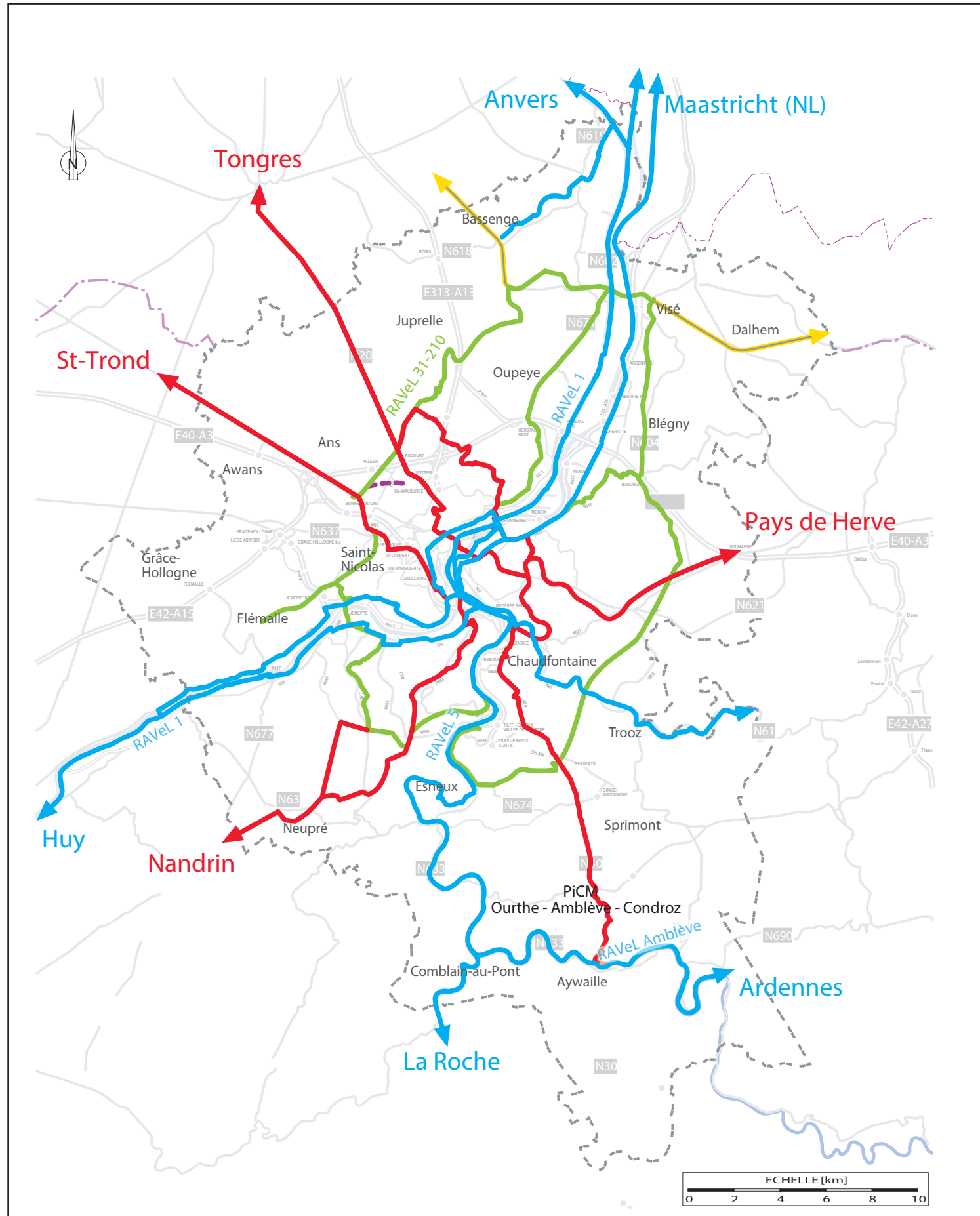
**RAVeL
Ourthe 3.0**

Fraiture 1.2



**Inter RAVeL
La Vecquée**

PUM 2008



PUM 2018

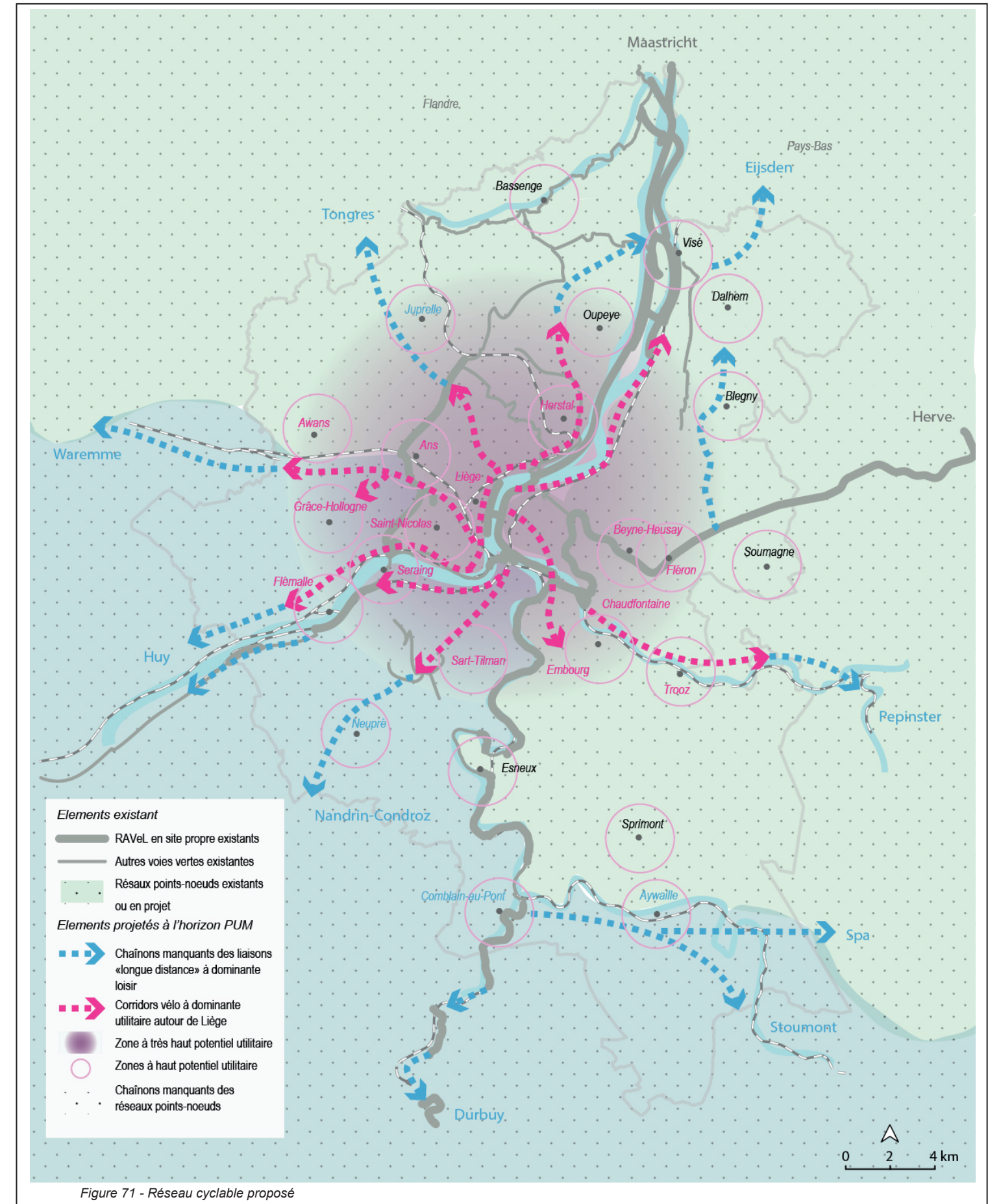
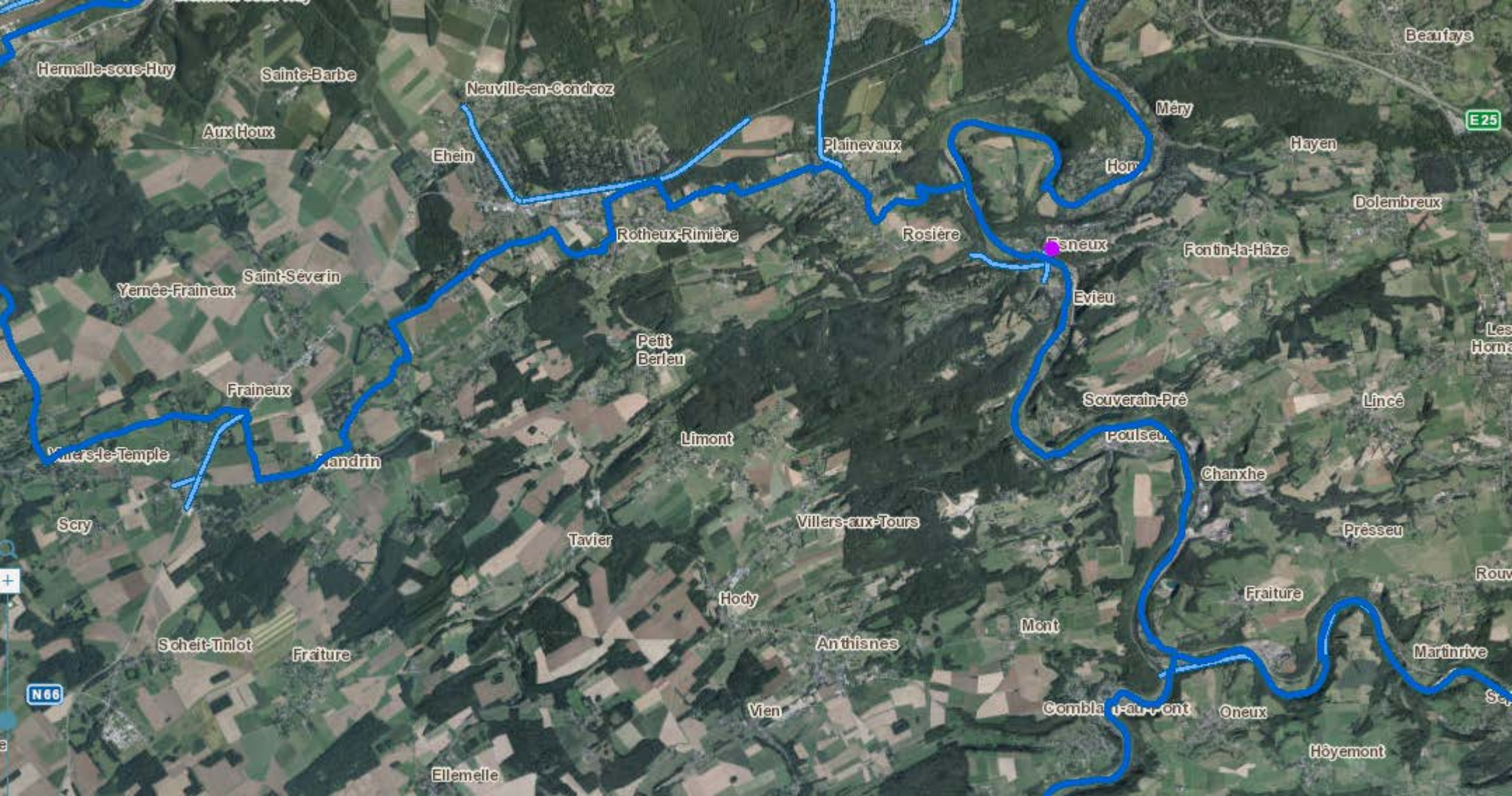


Figure 71 - Réseau cyclable proposé



Hermalle-sous-Huy

Sainte-Barbe

Neuville-en-Condroz

Beaufays

Aux Houx

Ehein

Plainevaux

Méry

Hayen

E25

Rotheux-Rimièr

Rosièr

Esneux

Dolembreux

Yernée-Fraineux

Saint-Séverin

Fontin-la-Hâze

Fraineux

Petit Berleu

Souverain-Pré

Lincé

Mars-le-Temple

Sandrin

Limont

Polseu

Scry

Tavier

Villers-aux-Tours

Chanxhe

Présseau

Hody

Anthisnes

Mont

Fraiture

Rouv

Scheit-Tinlot

Fraiture

Vien

Comblanchon

Oneux

Martinrive

N66

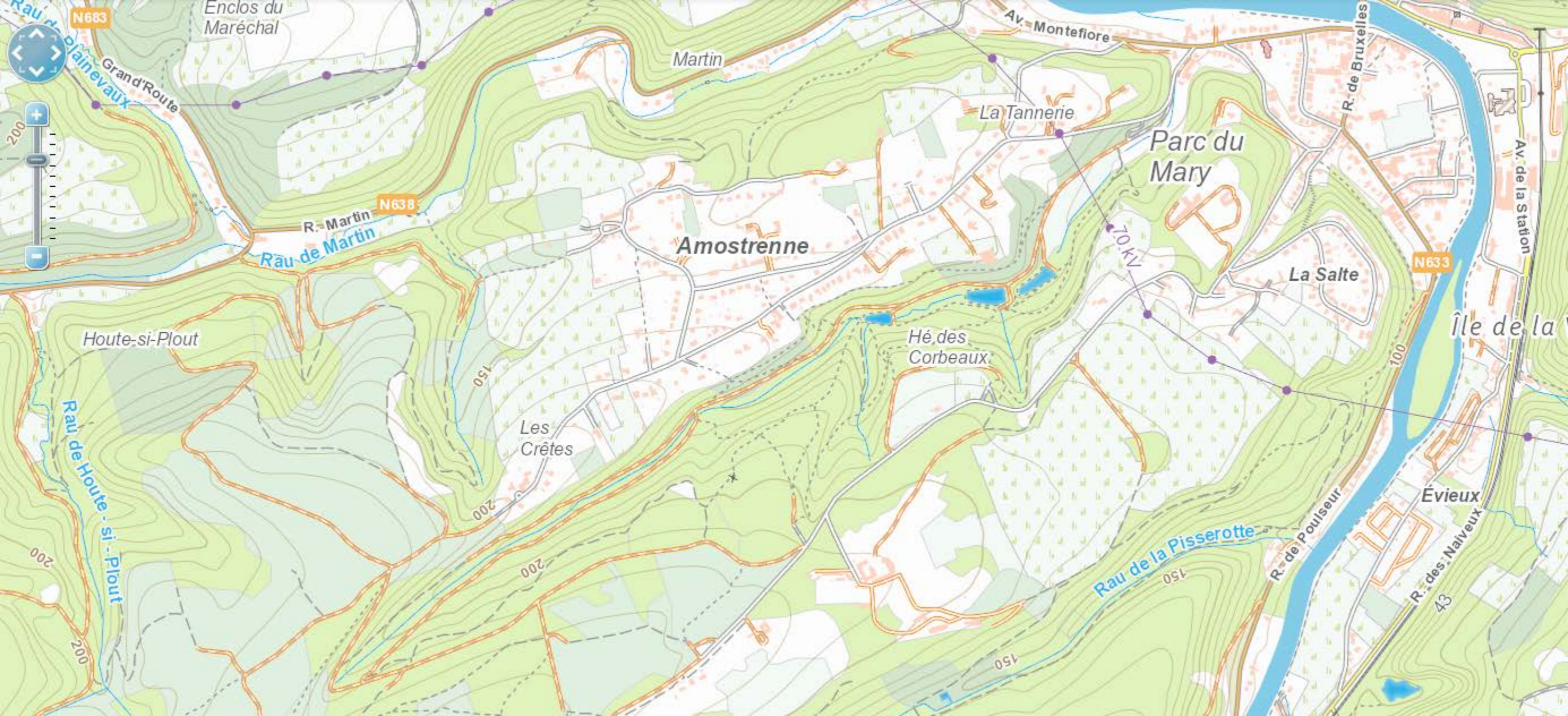
Ellemelle

Hôyemont



CLAVIER

SOUTH STATION



Enclos du Maréchal

Martin

La Tannerie

Parc du Mary

La Salte

île de la

Amostrenne

Hé des Corbeaux

Les Crêtes

Évieux

Houte-si-Plout

Rau de la Pisserotte

Rau de Houte-si-Plout

R. Martin
Rau de Martin

Av. Montefiore

R. de Bruxelles

Av. de la Station

R. de Poulseur

R. des Naiveux

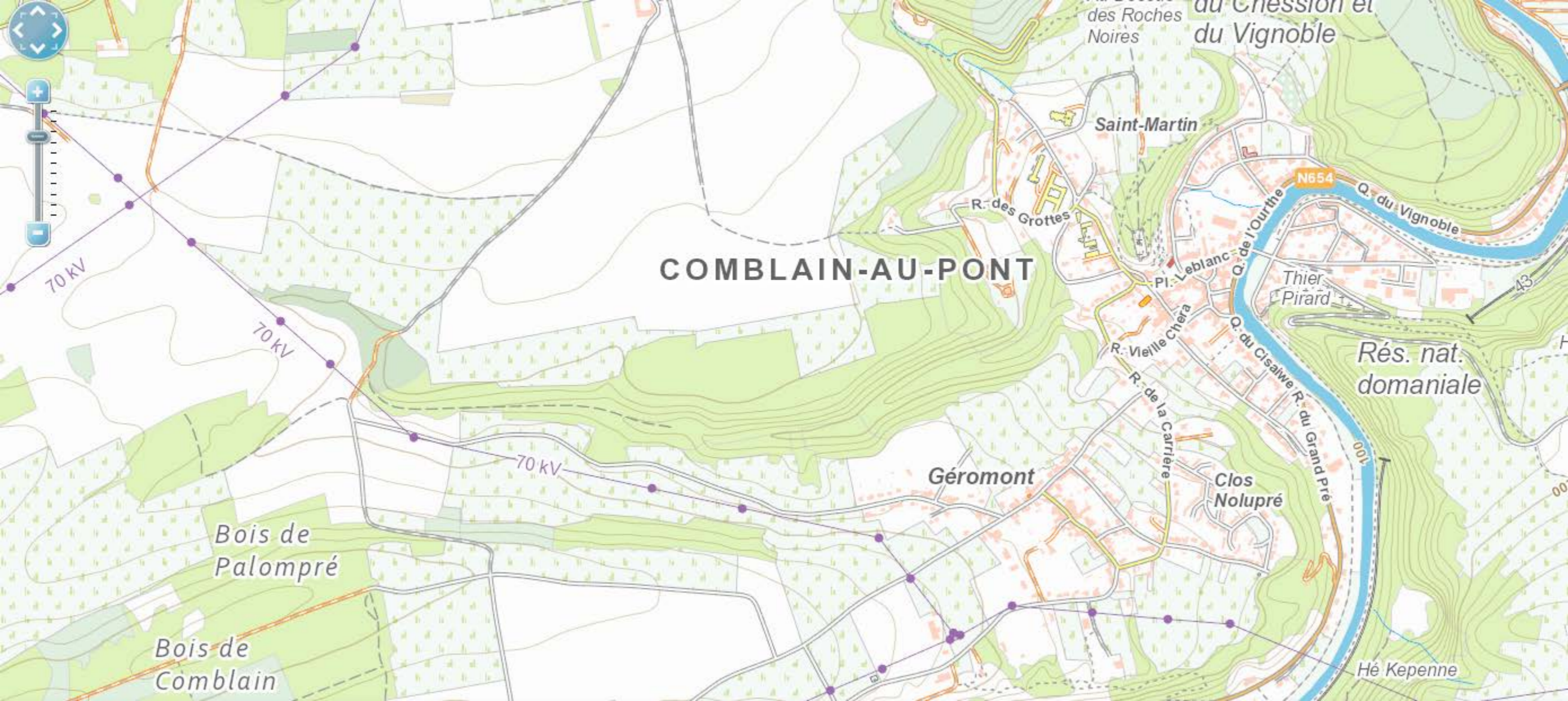
N683

N638

N633

43





COMBLAIN-AU-PONT

Saint-Martin

Géromont

Clos Nolupré

Rés. nat. domaniale

Bois de Palompré

Bois de Comblain

70 kV

70 kV

70 kV

R. des Grottes

R. de l'Ourthe

R. de la Carrière

R. de la Vieille Chera

R. du Grand Pré

R. du Cisalwe

Hé Kepenne

N654

Thier Pirard

Pl. Leblanc

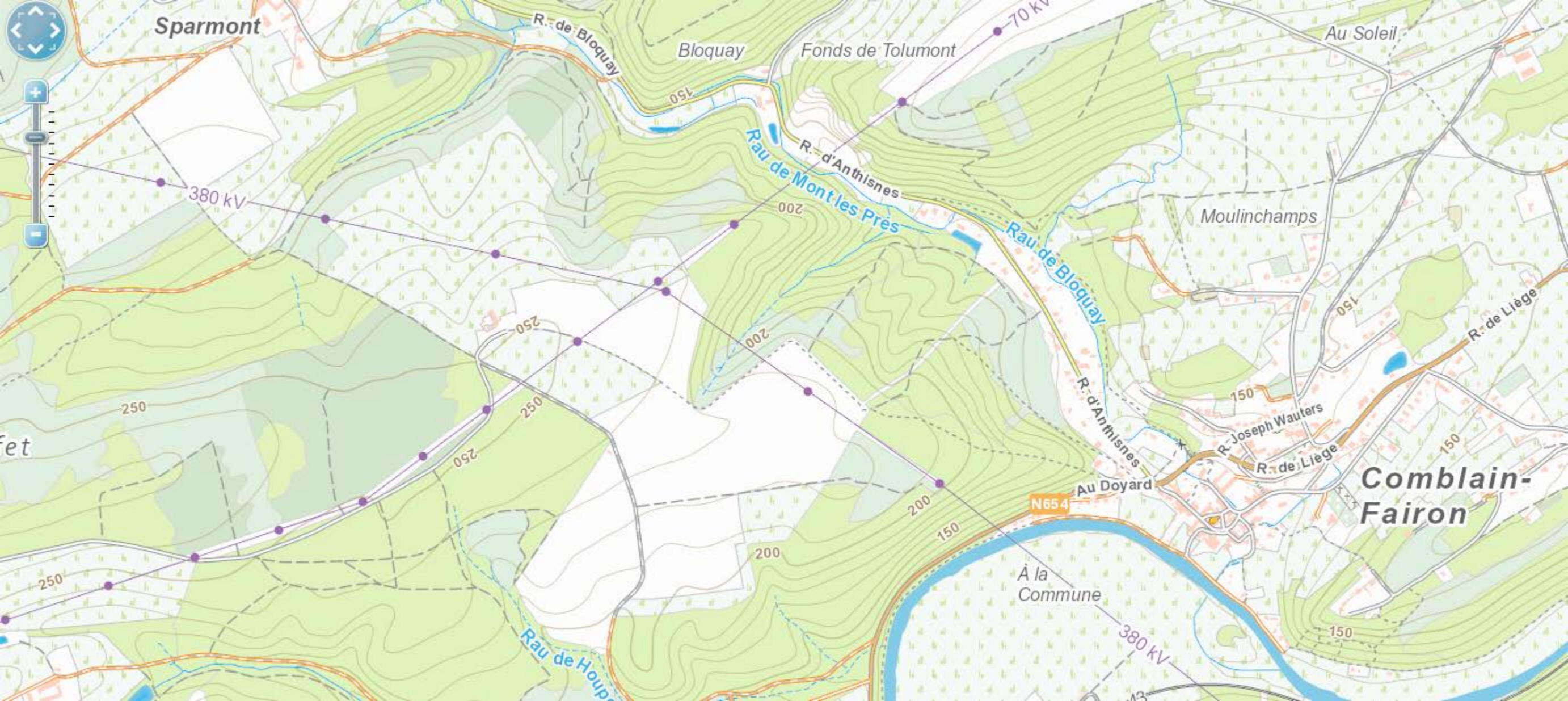
des Roches Noires

du Chession et du Vignoble

43

00

001



Sparmont

R. de Bloquay

Bloquay

Fonds de Tolumont

Au Soleil

380 kV

70 kV

Rau de Mont les Prés

R. d'Anthisnes

Moulinchamps

Rau de Bloquay

250

200

150

150

fet

250

250

Au Doyard

R. Joseph Wauters

R. de Liège

Comblain-Fairon

N654

200

200

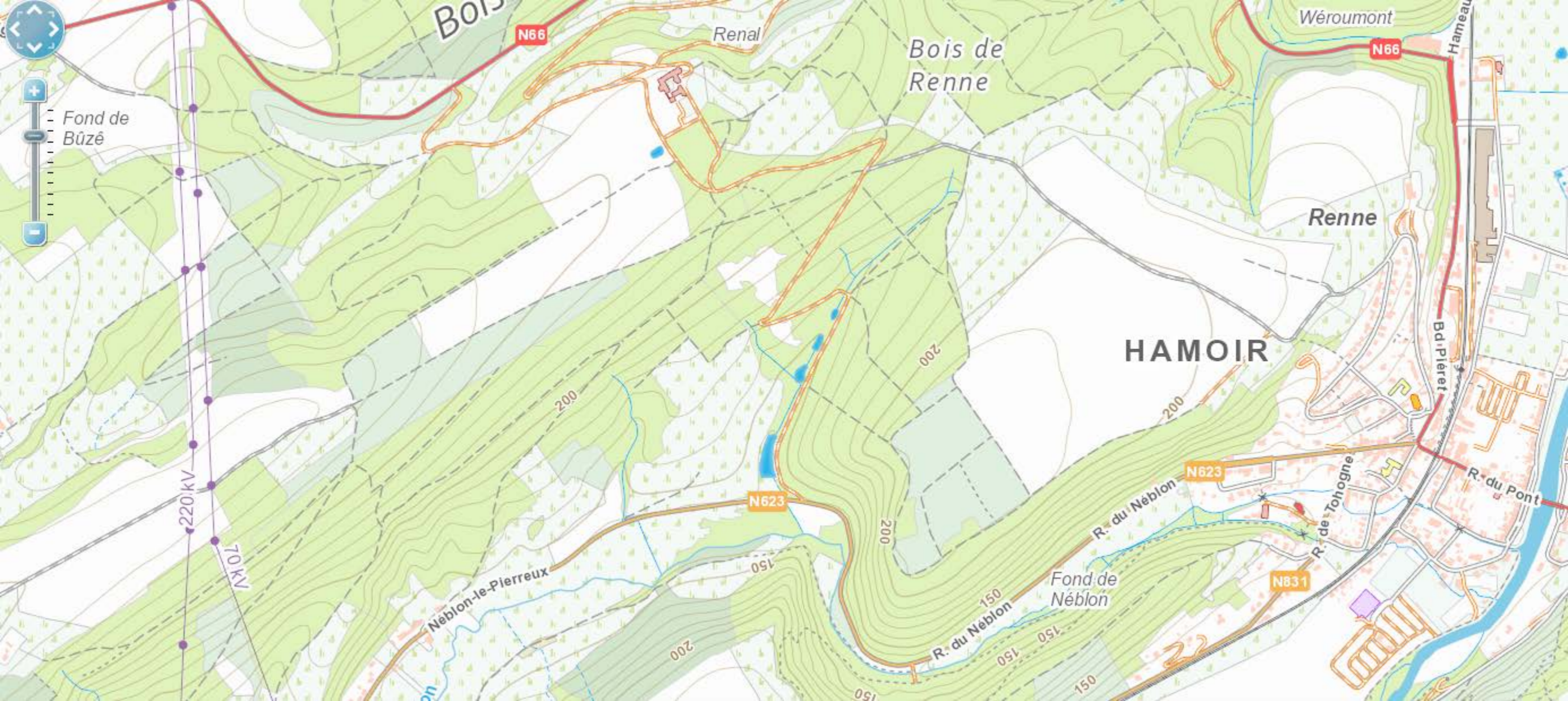
150

À la Commune

380 kV

150

Rau de Houp



Bois

N66

Renal

Bois de Renne

Wéroumont

N66

Hameau

Renne

HAMOIR

Bd. Piéret

R. du Pont

R. de Tohogne

N623

N831

Fond de Néblon

R. du Néblon

R. du Néblon

Néblon-le-Pierreux

220 kV
70 kV

Fond de Bûzê

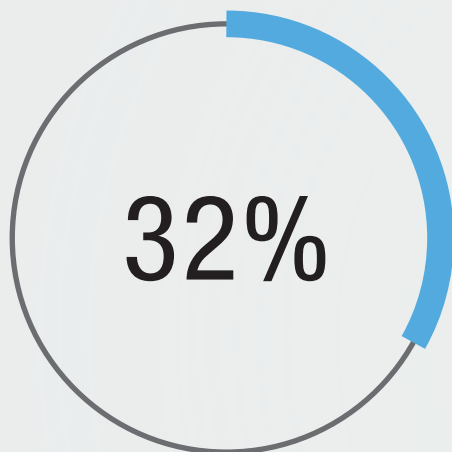
COMPOSANTES D'UN PRODUIT TOURISTIQUE «VÉLO»

LA QUESTION DES VÉLOS À ASSISTANCE ÉLECTRIQUE (VAE)

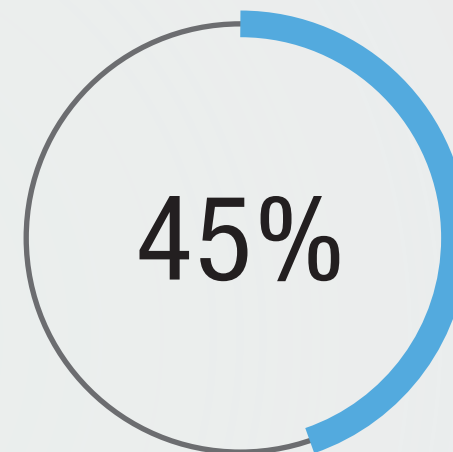


VENTES DE VAE EN BELGIQUE

2015

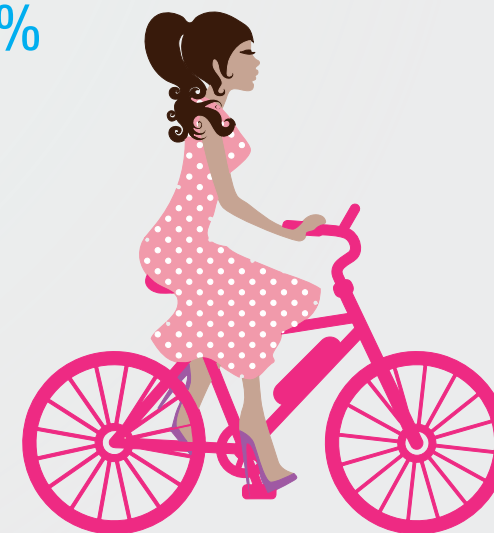


2017



Vélos pour dames

75%



VÉLO ÉLECTRIQUE

17%

déplacement
domicile-travail



BRUXELLES MOBILITÉ

SERVICE PUBLIC RÉGIONAL DE BRUXELLES

Pro Velo



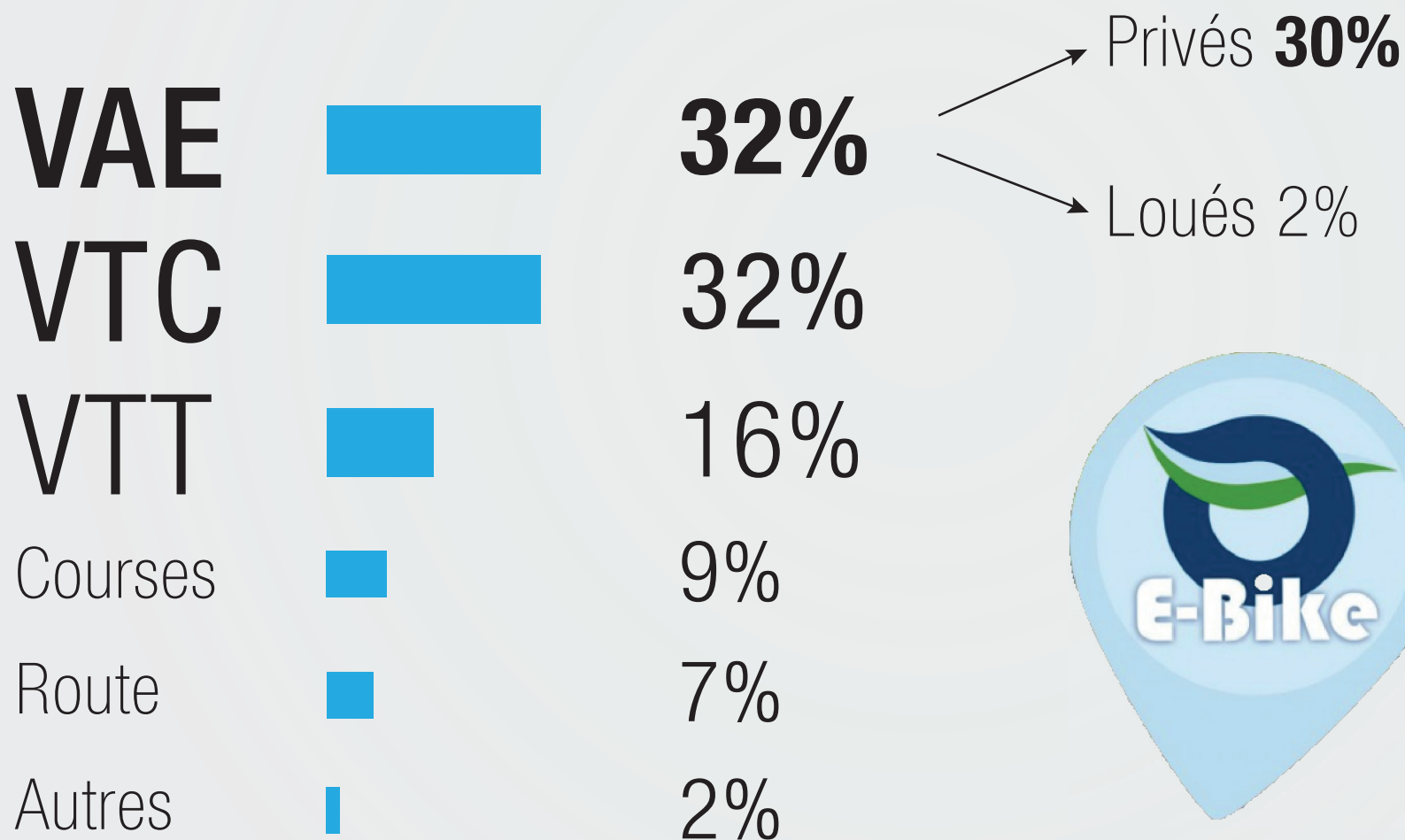
8%

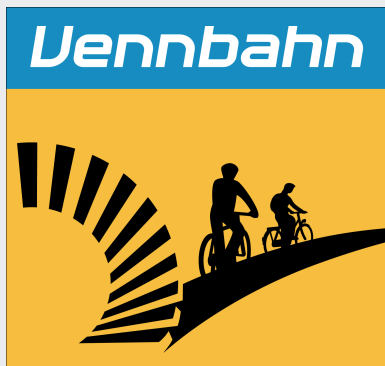
vélo loisir



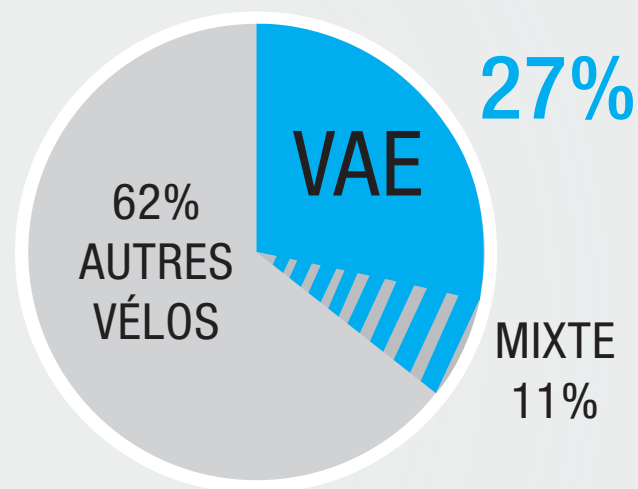
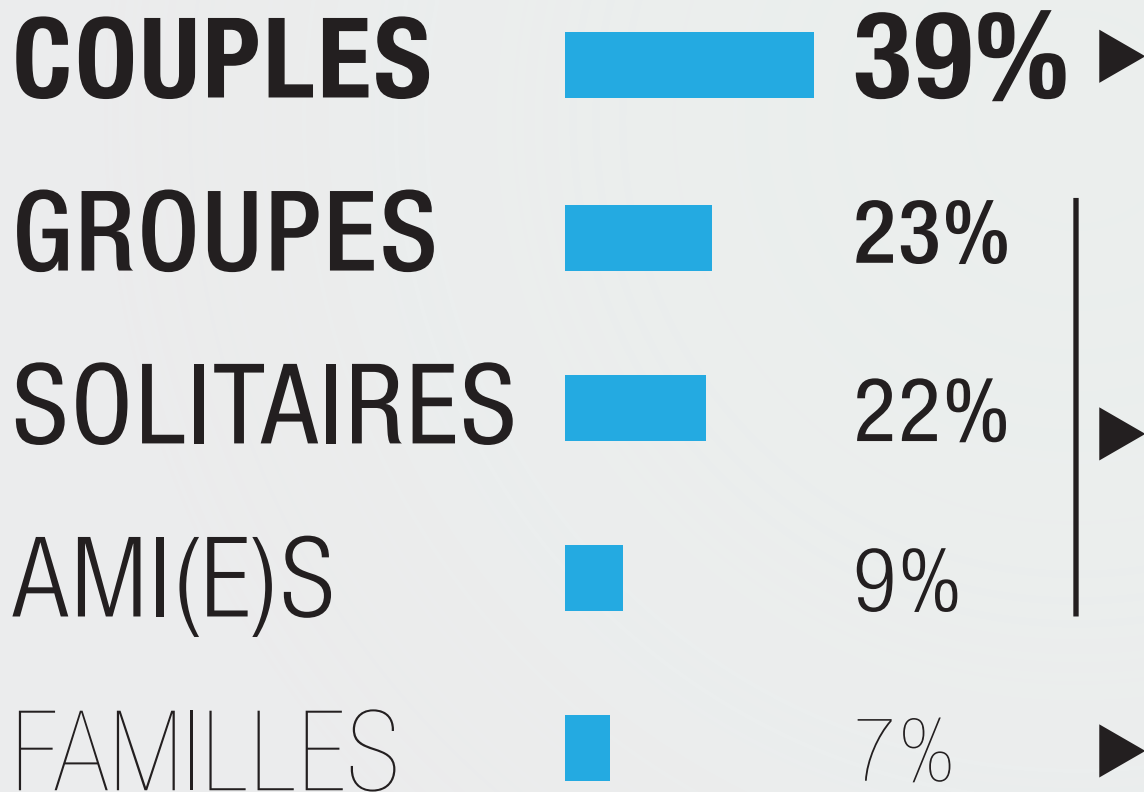
COMPTAGE VENNBAHN

TYPES DE VÉLO



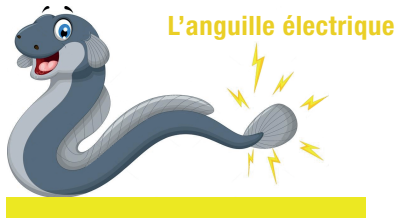


COMPTAGE VENNBAHN TYPES DE CYCLISTES

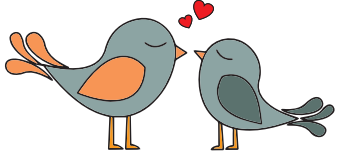


VAE VARIABLE
(ENTRE 30% ET 20%)

VAE \approx 0%



Les tourteraux



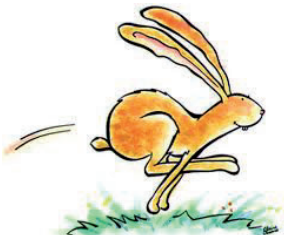
Le chameau



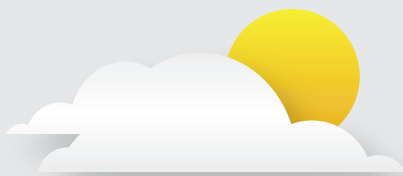
La cane et ses canetons



Le lièvre

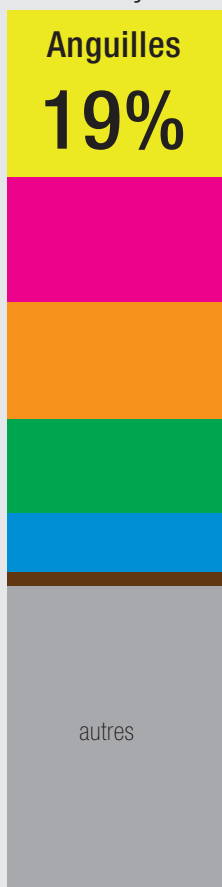


Les lionceaux



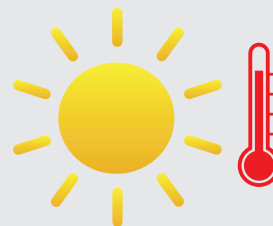
SAMEDI
30 juillet

1210⁽¹⁾
vélos/jour



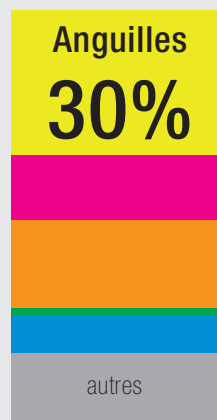
$\Sigma = \text{VAE}$
25%

261 pers. ⁽²⁾



MERCREDI
17 AOÛT

580
vélos/jour



$\Sigma = \text{VAE}$
43%

291 pers.



LUNDI
3 OCTOBRE



Jour férié

55
vélos/jour

$\Sigma = \text{VAE}$
5%

Chameaux : 83%
Lièvres : 17%



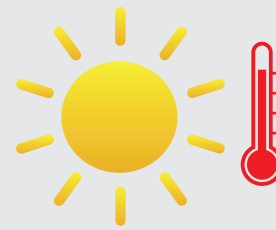
42 pers.



1 : comptage automatique
2 : échantillon sondé



SAMEDI
30 juillet



MERCREDI
17 AOÛT



LUNDI
3 OCTOBRE



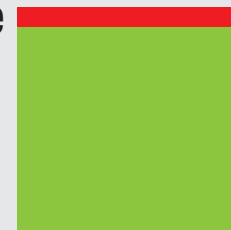
1210
vélos/jour
VAE privés : 22%
VAE loués : 3%

580
vélos/jour
VAE privés : 41%
VAE loués : 2%

55
vélos/jour
VAE privés : 5%
VAE loués : 0%



1 VAE loué



60%

24 VAE
libres

24 VAE
libres

39 VAE
libres

UTILISATION

LOCATIONS J/2 + J

FLOTTE x J

↑
we basse saison
jo haute saison

RENDEMENT

(2018)

€ LOCATIONS

€ INVESTISSEMENT



11 VAE

30€ / J/2
40€ / J

9%

19%

90 VTT

14€ / J/2
20€ / J

7%

41%

4 VAE

15€ / J/2
23€ / J

25%

25%

25 VTC

10€ / J/2
14€ / J

12%

28%



VAE : AUTONOMIE THÉORIQUE

CAPACITÉ BATTERIE

100 w/h	20 km
200 w/h	40 km
300 w/h	60 km



POIDS CYCLISTE

60 KG	60 km
80 KG	50 km
100 KG	40 km

NIVEAU D'ASSISTANCE

FAIBLE	60 km
MOYEN	50 km
ELEVÉ	40 km

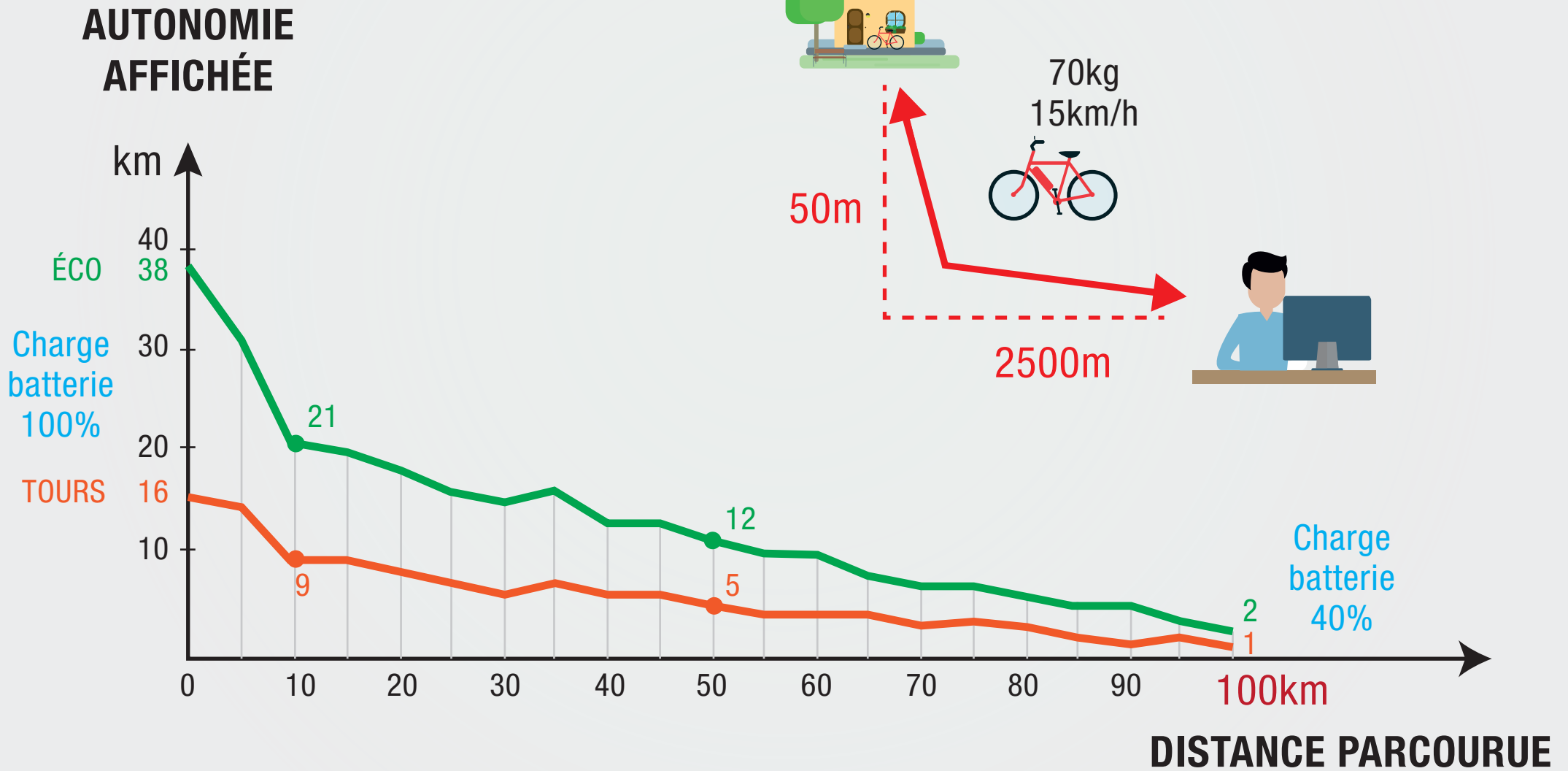
DÉNIVELÉ

FAIBLE	60 km
MOYEN	50 km
ELEVÉ	40 km

Autres paramètres :

- Système d'assistance
- Vitesse moyenne
- Revêtement voirie
- Vent

VAE : AUTONOMIE RÉELLE



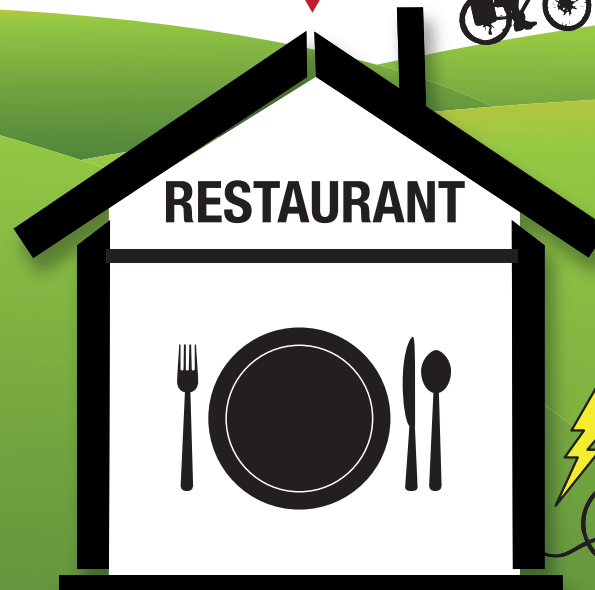
RECHARGEMENT DES VAE



±
50 KM



RECHARGE COMPLÈTE
MIN. 3H



RECHARGE PARTIELLE
MIN. 1H30

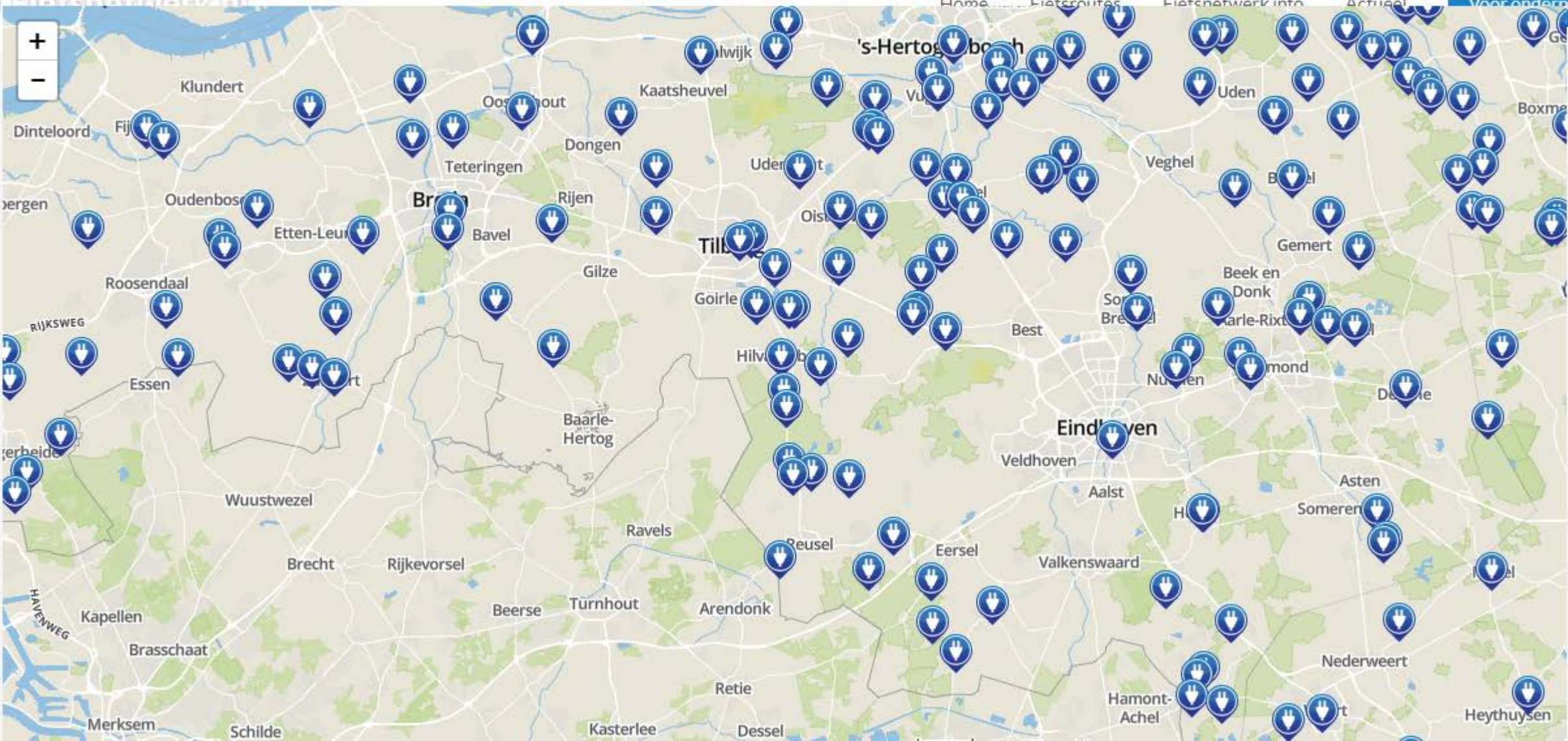
Station solaire VAE © Ecoload



oplaadpunt



www.oplaadpunten.nl







DRINKS
SNACK
RESTO
TERRASSE
OPEN 7/7



Comptages automatiques sur RAVeL et réseaux points-nœuds

RAVeL VENNBAHN

1900 passages/JP

(parfaitement sécurisant, légère côte, région très touristique, forte promotion)

RAVeL ROCHEFORT

400 passages/JP

(parfaitement sécurisant, plat, ville touristique)

Boucle des Mégalithes

290 passages/JP

(sécurisant, relativement plat, site très touristique)

Liaison RAVeL OURTHE-LESSE

30-60 passages/JP

(moyennement sécurisant, relativement plat, région touristique)

Boucle des Crêtes

40 passages/JP

(moyennement sécurisant, sportif, empierrement, région touristique)

Boucle du Massif de Nassogne

20 passages/JP

(moyennement sécurisant, escarpé, empierrement, forêt remarquable)

COMPOSANTES D'UN PRODUIT TOURISTIQUE «VÉLO»

LA QUESTION DES VÉLOS À ASSISTANCE ÉLECTRIQUE (VAE)

