

# NEUPRE

## Opération de Développement Rural (ODR)

Réunions de retour suite aux premières consultations citoyennes



# PROGRAMME DE LA SOIRÉE

- RAPPEL DE LA DÉFINITION DU PCDR/ODR
- PRÉSENTATION DES PROCHAINES ÉTAPES (PLANNING)
  - CANDIDATURES CLDR
  - DIAGNOSTIC PARTAGÉ DE LA COMMUNE (ATOUTS-FAIBLESSES)
    - ENVIRONNEMENT NATUREL
    - ENVIRONNEMENT BÂTI
    - ENVIRONNEMENT ÉCONOMIQUE
    - ENVIRONNEMENT SOCIAL
    - ENVIRONNEMENT CULTUREL
    - MOBILITÉ
  - INFORMATION ET COMMUNICATION
- MISE EN COMMUN

# RAPPELS

- CE DIAGNOSTIC PARTAGÉ EST LA COMPILATION DES INFORMATIONS REÇUES LORS DES PREMIÈRES CONSULTATIONS (JANVIER 2019)
- TOUTES CES INFORMATIONS NE REFLÈTENT PAS L'IMAGE GÉNÉRALE DE LA COMMUNE MAIS SONT DES RESENTIS DE CITOYENS
- LES ENJEUX CITÉS SERVIRONT DE BASE POUR L'ÉLABORATION DU PCDR MAIS NE SERONT PAS L'UNIQUE SOURCE
- NOUS SOMMES OUVERTS À TOUT NOUVEL ENJEU (VOIR MISE EN COMMUN SLIDE 38)



**G**roupement  
**R**égional  
**E**conomique  
**O**urthe  
**V**esdre  
**A**mbève

- Création en 1972 à l'initiative des forces vives de la région
- Objectif : assurer la défense, le développement et la promotion des intérêts économiques et sociaux de la région
- Aujourd'hui, le GREOVA regroupe 14 communes en OVA
- Siège social : place de Chézy, 1 à 4920 Harzé (Aywaille)

**Ourthe-Vesdre-Ambève**

(734,04 km<sup>2</sup>, 112011 hab., 153 hab./km<sup>2</sup>)



OPÉRATION DE DÉVELOPPEMENT RURAL  
(ODR)  
ET  
PROGRAMME COMMUNAL DE  
DÉVELOPPEMENT RURAL  
(PCDR)

## ○ Opération de Développement Rural

- Processus participatif mené par une commune au service du milieu rural
- Incluant mandataires, population, associations, acteurs économiques, sociaux, culturels et environnementaux
- Pour mise en œuvre d'une stratégie territoriale de **dix ans**

## ○ Programme Communal de Développement Rural en 6 parties :

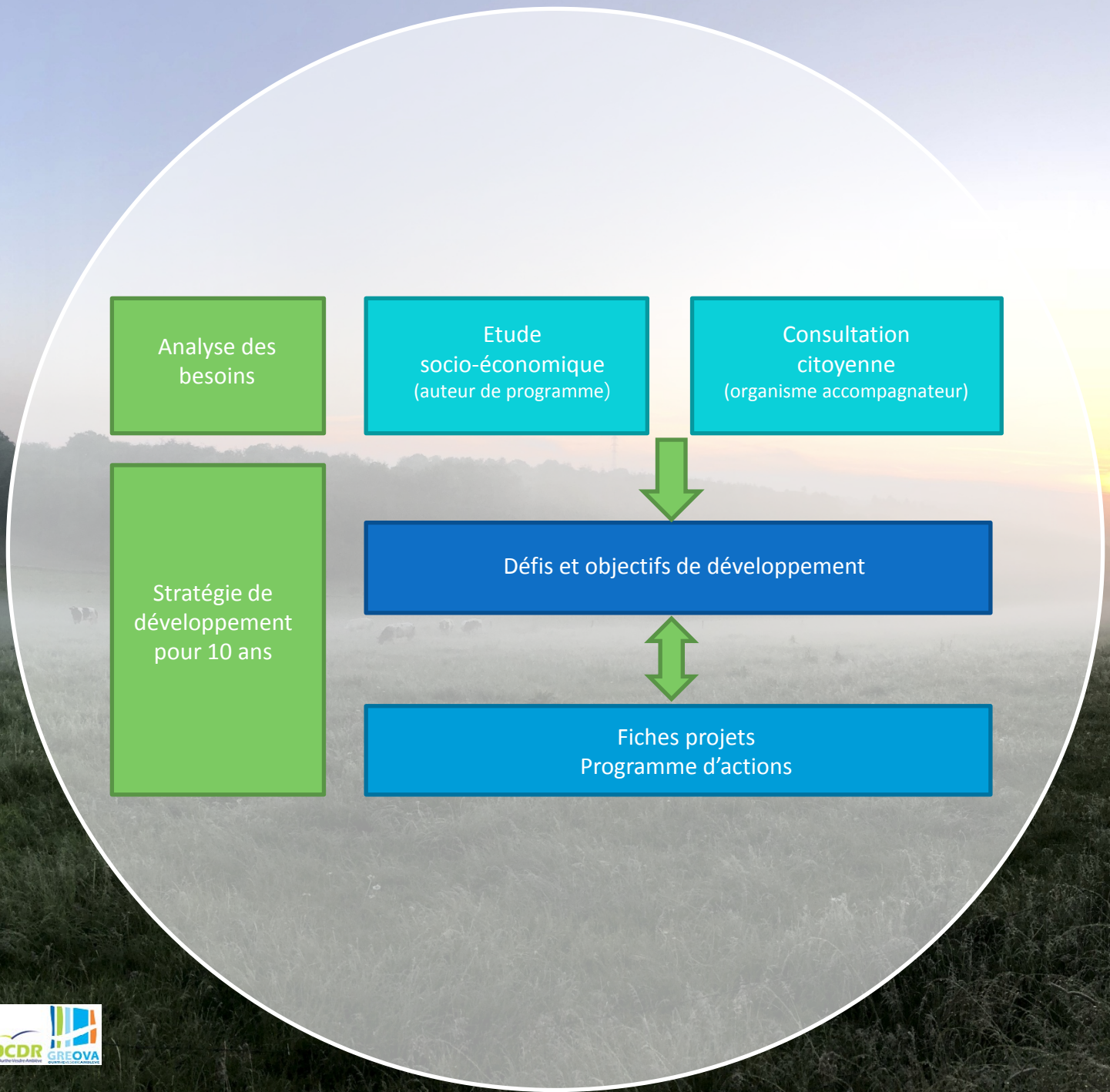
- I. Étude socio-économique de la commune
- II. Bilan de la participation citoyenne
- III. Diagnostic partagé (confrontation points 1 et 2 => Enjeux) - **Objet de ce jour**
- IV. Définition des objectifs de développement
- V. Fiches-projets // **1ers groupes de travail et 1ères CLDR**
- VI. Tableau récapitulatif avec classement des projets par ordre de priorité : lots 0, 1, 2 et 3\*

\* Lot 0 : projets/ actions déjà en cours de réalisation ou terminés pendant l'élaboration du PCDR

Lot 1 : projets à réaliser dans les 3 premières années

Lot 2 : projets à réaliser entre la 4<sup>e</sup> et le 6<sup>e</sup> année

Lot 3 : autres projets

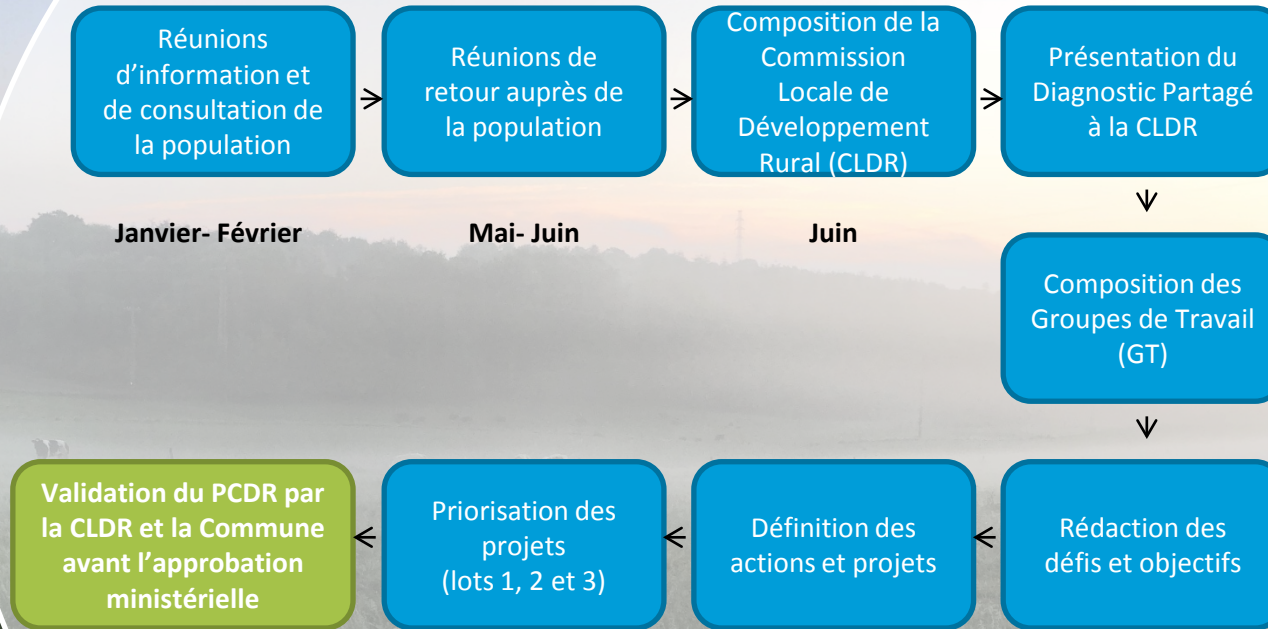




## ○ TYPES DE PROJETS RÉALISABLES

- Aménagement d'espaces publics (lieux de rencontres, places...)
- Mobilité alternative (pistes cyclables, chemins et sentiers inter villages...)
  - Mise en valeur du patrimoine bâti
  - Soutien et renfort à la distribution en circuit-court
    - Atelier rural
    - Maison de village et de services
    - Logement intergénérationnel
    - Accueil de la petite enfance
    - Et bien d'autres choses encore...

# PLANNING



→ Planning à déterminer

**APPEL À CANDIDATURES**  
**COMMISSION LOCALE DE DÉVELOPPEMENT RURAL (CLDR)**  
**JUSQU'AU 25 JUIN 2019**

○ **Qui la compose ?**

- Entre 10 et 30 membres effectifs et un même nombre de suppléants

○ **Assemblée représentative**

- De tous les villages
- Des hommes comme des femmes
- De toutes les classes d'âge
- De tous les milieux socioprofessionnels
- De tous les partis politiques représentés au conseil communal (max ¼)

○ **Intéressé ?** (voir papier distribué)



# DIAGNOSTIC PARTAGE DE LA COMMUNE DE NEUPRE

# ENVIRONNEMENT NATUREL

- Cadre de vie **privilegié, sécurisant et convivial**
- Belles et nombreuses **promenades** (à **protéger** et à développer au niveau de la qualité du balisage et de l'accessibilité)
  - **Patrimoine**
- Action annuelle pour le **nettoyage** de la **Roche aux Faucons**
- Caractère **semi-rural**, fruitier et agricole (à **maintenir** et à **promouvoir**)
  - **Fauchage tardif**
- **Sites, lieux remarquables, ...** (Boucle de l'Ourthe, zones Natura 2000, ...)
  - **Petit Patrimoine Wallon**
    - **Plan Maya**
    - **Paysages**

- **Dégradation** de certaines zones (ex: zone boisée du Rognac)
  - **Peu d'accès** aux bois
  - Manque de **parkings** au départ des **promenades**
  - Trop peu de **bocage** pour la **biodiversité**
  - Manque **d'infos et de promo** sur les promenades + **mal balisées**
- Manque d'espaces verts dans les **centres de villages** (ex: Rotheux)
- **Gestion des déchets** (pour la mise en place de containers à puces) + **déchets verts**
- **Manque de propreté** (pas accueillant pour les touristes)
  - **Traitement des eaux** non adapté à l'urbanisation
    - **Pollution** des ruisseaux
- Manque de **poubelles** (déjections canines + classiques)
  - Manque **d'égouts**
- **Abords de la N63 + Coupure** entité
  - **Urbanisation**

# ENVIRONNEMENT NATUREL

## OPPORTUNITÉS ET MENACES

- **Maintien et protection** du cadre de vie agréable et sécurisant **via** les promenades et le patrimoine naturel
- Poursuite de la **protection environnementale** et du **caractère semi-rural** vis-à-vis des sites et lieux remarquables, du patrimoine, ...

- **Baisse de la qualité** environnementale et de **l'attrait touristique** au vu des dégradations, du manque de civisme, du traitement des eaux et de la pollution des ruisseaux
- **Baisse de fréquentation** touristique dû au manque de parkings, de promotion et d'entretien des promenades
- **Perte** des espaces verts et des caractéristiques propres de la Commune dû à l'urbanisation croissante et à la coupure de l'entité par la N63

# ENJEU

- Face au phénomène d'**urbanisation croissante**, protéger un **patrimoine naturel** et une **qualité environnementale** propres à une commune semi-rurale, agréable et sécurisante, tout en garantissant son **attractivité touristique**

# ENVIRONNEMENT BÂTI

- **Densité** des habitants **faible**
- Environnement bâti à **préserver**
  - **Cohérence** dans le paysage
    - Présence de **villages**
    - **Plaines de jeux**
    - **Place des Cèdres**
    - **Centre de Plainevaux**
    - **Quartiers** tranquilles
  - **Charme** différent/changeant en fonction des villages/quartiers

- **Lotissements / immeubles** à étages multiples
- Manque d'initiatives pour le **logement public** et **adapté** (ex: personnes âgées) – pour **tous budgets**
  - **Urbanisation**
    - **Cité dortoir** dans les lotissements
  - Manque de propositions pour la **rénovation énergétique**
    - **Perte** des caractéristiques architecturales
    - Manque de qualité des **espaces publics**
    - **Trottoirs difficiles** pour PMR, poussettes, ...
      - **Vieillesse** de l'habitat
        - **Loyers** trop élevés
        - Développer la **rénovation**
  - Manque de **lieux de rencontres** (aires, parc, ...)
  - Manque d'aide pour les **candidats bâtisseurs** ou **rénovateurs**



# ENVIRONNEMENT BÂTI

## OPPORTUNITÉS ET MENACES

- Préservation de l'**environnement bâti** et de la **cohérence paysagère** par le **maintien des noyaux villageois** existants

- **Urbanisation croissante** et perte des caractéristiques architecturales dû à la création de **lotissements** et d'**immeubles à étages**
- Etablissement de **cités-dortoirs** dû au manque de qualité des espaces publics, de lieux de rencontres et au manque d'aide pour l'installation des jeunes
- **Viellissement de la population** face au **manque d'informations** pour la **rénovation/construction** de bâtiments et de la **rénovation énergétique** (les jeunes ne s'installent pas)

# ENJEUX

- Préserver la **cohérence paysagère et du bâti** afin de conserver le caractère typique des noyaux villageois face au **phénomène d'urbanisation** et au risque de voir se développer des **cités-dortoirs**
- Dynamiser la commune par une **population plus jeune** en enrayant le phénomène de **cités-dortoirs** par l'aménagement d'**espaces publics et de rencontres de qualité** ainsi que par une meilleure **information et intervention** en faveur de l'acquisition de biens, de la rénovation du bâti ou énergétique

# ENVIRONNEMENT ÉCONOMIQUE

- Proximité des commerces
  - Pas d'usine
  - Ferme Larock
- Initiative « La Ruche »

- Manque d'accessibilité en **vélos** dans les **centres de villages**
  - **Loyers commerciaux**
- Manque **de commerces locaux**, de leurs promos
- Manque de **cohésion** dans les commerces
  - Manque d'**accès** par l'arrière de la **N63**
  - Manque d'un marché type « **halle** »
  - Manque de **parkings**
- Manque d'un **centre de distribution** pour les producteurs locaux et la **gestion commerciale** + système **de livraison**
- Manque de **lieux fédérateurs** pour **habitants et touristes « verts, responsables »**
- Manque de **services à domicile** pour PMR, ...
- Manque d'**hébergements** et **lieux d'accueil** pour les **touristes « verts, responsables »**
  - **Création d'un GAC**

# ENVIRONNEMENT ÉCONOMIQUE

## OPPORTUNITÉS ET MENACES

- Maintien de la **proximité des commerces existants**
- Développement d'**initiatives citoyennes**
- Développement de la **filière du circuit-court** par un refus de voir s'installer des usines ou gros centres commerciaux

- **Disparition des petits commerçants** dû à un manque de promotion et de visibilité, à des loyers commerciaux trop chers et à l'absence de petits parkings de proximité
- **Diminution de l'affluence touristique** dû au manque d'hébergements, de lieux fédérateurs et de lieux d'accueil attractifs

# ENJEUX

- Continuer à bénéficier de l'**offre commerciale existante** tout en renforçant le **soutien aux petits commerçants**, et ce via leur **meilleure promotion**, des **loyers commerciaux plus abordables** et des nouveaux **petits parkings de proximité**
- Garantir une **affluence touristique** dans la commune par la création de **nouveaux hébergements**, **lieux fédérateurs** et **d'accueil attractifs**

# ENVIRONNEMENT SOCIAL

- **Comités de quartiers dans tous les villages** (qui proposent des activités)
  - **Mouvements de jeunesse**
  - Grande **richesse associative**
  - Nombreux **locaux conviviaux**
- Agents communaux **accueillants** + intervention **rapide**
- Ouverture des services communaux en **soirée**
- **Soutien** de la Commune dans les initiatives de la vie de quartier
  - **Neupré Santé Nandrin**
    - **CPAS**
    - **Binette Solidaire**
    - **Enseignement**
- Offre **d'accueil temps libre** pour les enfants
  - **Halls de sport et clubs**

- **Eduquer** les plus jeunes à la **ruralité**
- Manque **de crèches communales** et accueillantes ONE
  - **ATL: thèmes stéréotypés**
- Manque de **partenariat** Commune/mouvements de jeunesse pour actions communes (nettoyage, ...)
- Manque **d'activités intergénérationnelles** (devoirs avec les aînés)
  - Manque de **lieux de rassemblement** pour les ados
- Manque **de visites** des fermes et potagers collectifs par les écoles
  - Classes en **surnombre**
  - Mauvaise **ventilation** dans les classes
- **Atteinte à la quiétude** des riverains (ex: camps scouts en été)
- On ne connaît les gens que par **certains moyens ou engagements** (associations, école, église, ...)
  - Logement **Kangourou**
- Politique encore trop rare de **maintien à domicile** des personnes âgées
  - **Nombre insuffisants d'infrastructures, activités** pour les personnes malades ou atteintes de pathologies
- Manque de **promo et d'infos** sur les activités organisées
- **Gestion des déchets délicate** dans les manifestations
  - Manque de **présence policière** sur le terrain
  - Manque **d'expos, concerts, stages, ateliers, ...**
    - **SEL et taxi social peu développés**
    - Manque de **promo** sur le **bénévolat**

# ENVIRONNEMENT SOCIAL

## OPPORTUNITÉS ET MENACES

- Maintien de la **vie associative** grâce au soutien de la Commune, à la présence de nombreux **locaux conviviaux**, et aux initiatives du **secteur social** et des **clubs sportifs**
- Maintien du **bon accueil par les agents communaux** tout en conservant les heures d'ouverture en soirée pour un **meilleur service**
- Développement d' un **partenariat** Commune/mouvements de jeunesse pour actions communes (nettoyage, ...)

- **Affaiblissement de l'éducation** et de **l'investissement des jeunes** dans leur commune rurale (Manque de visites des fermes et potagers collectifs par les écoles, insuffisance de lieux de rassemblement pour les ados)
- **Diminution** de la **qualité** et de **l'offre des services** (crèches communales et accueil ONE, ATL, activités intergénérationnelles, SEL, taxi social, logements kangourous)
- **Surpopulation des écoles** et **mauvais environnement d'apprentissage**
- **Atteinte à la quiétude** des riverains (ex: camps scouts en été)
- **Individualisation croissante de la population/cités-dortoirs** : on ne connaît les gens que par **certains moyens ou engagements** (associations, école, église, ...)
- **Maintien impossible/difficile des personnes âgées à domicile**
- **Précarité sociale des personnes malades** ou atteintes de pathologies
- **Déconnexion** quant aux **activités organisées**
- **Manifestations trop polluantes**
- Incivilités face à **l'absence policière** sur le terrain
- Disparition des **activités culturelles**
- Disparition du **bénévolat**

# ENJEU

- Maintenir et **développer la vie associative, sportive comme socio-culturelle** par des **nouveaux partenariats**, une **mise en valeur du bénévolat**, une meilleure **communication** pour tous, un **développement des services existants**, un renfort de **l'encadrement des jeunes**, de leur cadre de vie comme de leur **milieu scolaire**, des initiatives innovantes en faveur de la **cohésion sociale et citoyenne** et de la **qualité de vie des personnes âgées ou précarisées**



# ENVIRONNEMENT CULTUREL

- Cours de langue
- Bibliothèque
- Groupes de lecture

- Pas d'académie
- Peu de théâtre

# ENVIRONNEMENT CULTUREL

## OPPORTUNITÉS ET MENACES

- **Maintien et développement des cours de langue, des activités de la bibliothèque et des groupes de lecture**

- **Intérêt pour une commune voisine à l'offre d'activités artistiques plus riche (Liège, ...)**

# ENJEU

- Continuer à développer les **activités actuelles** proposées par la **Commune** et les **associations** sans oublier l'offre satisfaisante à garantir aux citoyens en matière d'**activités artistiques**

# MOBILITÉ

- Création de la **piste cyclable** entre **Neupré et l'Air Pur** mais ...
- Verbalisation stationnement avec impact sur la **sécurité des piétons**
  - Pistes cyclables avec **plots**
- **Région attirante** pour les cyclistes
- Développement des **sentiers communaux**
- **Peu d'embouteillages** à Plainevaux

- **Chaussée de Marche non sécurisante**
  - Entité coupée **en deux** par la N63
  - **Insécurité** aux abords des **écoles**
- **Trafic de charrois lourds** dans rues non adaptées
- **Vitesses excessives** en zones résidentielles (entre autres)
  - **Incivisme**
- Arbres nuisant à la **visibilité** dans certains carrefours
- **Sens uniques** à considérer (Rue Bout de Rotheux et Rue Limite)
- **Nécessité d'utiliser la voiture** pour tout déplacement
- Manque d'un panneau B52 à l'entrée de Sart-Servais (**zone rencontres 30km/H**)
  - Manque de **priorités de droite**
  - Manque de **connexions inter villageoises**
  - **Déviations** du charroi lourd par Tinlot > PUM
    - **Trottoirs mal entretenus**
- **Passage non sécurisé** pour les piétons Route de Seraing
  - Insécurité des **usagers doux**
    - **Manques d'aménagements** pour PMR
- Manque de **pistes cyclables (ou non cohérentes)**
  - Accès non sécurisé vers **Neupré-Air Pur**
    - Beaucoup de bois mais **peu d'accès**
  - **Usage et périmètre du Rapido Bus** peu étendus
- Manque de **bus, arrêts mal situés, horaires inadaptés**
- Insuffisance du **covoiturage** (incitation financière ?)
- Manque de **parkings de délestage** pour covoiturage, **poste, écoles, magasins, ...**

# MOBILITÉ

## OPPORTUNITÉS ET MENACES

- Intérêt croissant et **développement d'une mobilité douce inter villageoise** malgré la fracture communale de la N63
- Développement des **contrôles policiers** et des **campagnes de sensibilisation** contre la conduite sauvage
- Développement de l'usage et du périmètre du **RapidoBus**

- **Impraticabilité** et dangerosité de certaines **routes (surtout régionales)** par les **usagers doux** (piétons et cyclistes)
- **Diminution du lien inter villageois**, manque de cohésion sociale et renfort de la **fracture communale représentée par la N63**
- Renfort des nuisances dues au **trafic lourd et parasite**
- **Dangerosité accrue de certaines zones pour les conducteurs** (visibilité, signalisation, infrastructures, sensibilisation à la vitesse)
- **Diminution de la fréquentation des bois communaux** faute de praticabilité de leurs sentiers et routes
- Désertion ou **renfort du danger de certaines zones de services** faute de **parkings sécurisés** à proximité
- Multiplication des **conducteurs sauvages** faute de sensibilisation à la vitesse
- **Désintérêt total** pour le **co-voiturage**
- Exclusivité du **transport en voiture** personnelle et multiplication des véhicules sur des **routes au trafic dense**
- **Inutilité du réseau TEC** faute de réadaptations horaires

# ENJEUX

- Renforcer la **sécurité des routes communales et régionales** par sensibilisation et répression de la vitesse, réaménagements de voiries, entretien des haies nocives à la bonne visibilité et déviation du trafic lourd ou parasite
- Rendre la **traversée des bois communaux** plus praticable par un meilleur entretien de leurs routes et sentiers
- Maintenir et développer les **initiatives en faveur de la sécurité des usagers faibles** (présence policière accrue, contrôles de vitesse/radars, passages piétons multipliés et sécurisés et vraies pistes cyclables « praticables »)
- Développer le **réseau des pistes cyclables en faveur d'une connexion inter villageoise** et garantir une meilleure cohérence et sécurité aux existantes, notamment à proximité des **écoles et zones de services**
- Multiplier les **petits parkings sécurisés à proximité des écoles, commerces et services** et créer un **parking de co-voiturage**
- Développer les **transports en commun publics** (RapidoBus) ou **alternatifs** (co-voiturage ou vélo) pour pallier à l'offre insatisfaisante du réseau TEC et à l'absence du réseau ferroviaire **afin d'enrayer l'usage exclusif et exponentiel de la voiture**
- **Négocier avec le réseau TEC des révisions d'infrastructures** et des réaménagements horaires

# INFORMATION & COMMUNICATION

- **Bulletin communal**
  - **Site internet**
  - **Cyber Neupré**
- **Wallonie en poche** (application smartphone)
  - **Page Facebook**
  - **Toutes boîtes**

- Mauvaise promotion des **atouts** de la Commune (manque d'**identité**, trop relié au Condroz)
- **Constat d'une cité dortoir** : on ne se dit plus bonjour
- **Communication** peu approfondie du **Bulletin Communal**
  - **Affichage peu accrocheur** des projets de la Commune
  - **Absence d'accès WIFI** dans les lieux publics
    - Défaillances du **réseau GSM**
    - **SEL sans plateforme**
  - **Système d'alerte existant mais peut-être insuffisant** quant au danger de la centrale de **Tihange**





# ENJEUX

- **Servir la cohésion sociale et développer une identité communale attractive, généreuse et moderne** par le développement de sa communication web et postale, par la création d'une plateforme spécifique au développement du SEL, par une promotion optimale de ses atouts et événements, par la gestion d'un agenda détaillé des activités tous azimuts proposées sur le territoire et par l'octroi du wifi gratuit dans tous les lieux fédérateurs et citoyens
- **Rassurer les citoyens quant aux mesures à prendre en cas de défaillance nucléaire à Tihange**



# SYNTHÈSE DES ENJEUX

- Maintenir et **développer la vie associative, sportive comme socio-culturelle** par des **nouveaux partenariats**, une **mise en valeur du bénévolat**, une meilleure **communication** pour tous, un **développement des services existants**, un renfort de **l'encadrement des jeunes**, de leur cadre de vie comme de leur **milieu scolaire**, des initiatives innovantes en faveur de la **cohésion sociale et citoyenne** et de la **qualité de vie des personnes âgées ou précarisées**
- Continuer à développer les **activités actuelles** proposées par la **Commune** et les **associations** sans oublier l'offre satisfaisante à garantir aux citoyens en matière d'**activités artistiques**
- Renforcer la **sécurité des routes communales et régionales** par sensibilisation et répression de la vitesse, réaménagements de voiries, entretien des haies nocives à la bonne visibilité et déviation du trafic lourd ou parasite
- Rendre la **traversée des bois communaux** plus praticable par un meilleur entretien de leurs routes et sentiers
- Maintenir et développer les **initiatives en faveur de la sécurité des usagers faibles** (présence policière accrue, contrôles de vitesse/radars, passages piétons multipliés et sécurisés et vraies pistes cyclables « praticables »)

# SYNTHÈSE DES ENJEUX

- Développer le **réseau des pistes cyclables en faveur d'une connexion inter villageoise** et garantir une meilleure cohérence et sécurité aux existantes, notamment à proximité des **écoles et zones de services**
- Multiplier les **petits parkings sécurisés à proximité des écoles, commerces et services** et créer un **parking de co-voiturage**
  - Développer les **transports en commun publics** (RapidoBus) **ou alternatifs** (co-voiturage ou vélo) pour pallier l'offre insatisfaisante du réseau TEC et à l'absence du réseau ferroviaire **afin d'enrayer l'usage exclusif et exponentiel de la voiture**
  - **Négocier avec le réseau TEC des révisions d'infrastructures** et des **réaménagements horaires**
  - **Servir la cohésion sociale et développer une identité communale attractive, généreuse et moderne** par le développement de sa communication web et postale, par la création d'une plateforme spécifique au développement du SEL, par une promotion optimale de ses atouts et événements, par la gestion d'un agenda détaillé des activités tous azimuts proposées sur le territoire et par l'octroi du wifi gratuit dans tous les lieux fédérateurs et citoyens
  - **Rassurer les citoyens quant aux mesures à prendre en cas de défaillance nucléaire à Tihange**

# EN RÉSUMÉ...

- 3 enjeux sont en lien avec **l'environnement naturel**
  - 4 enjeux sont en lien avec **l'environnement bâti**
- 5 enjeux sont en lien avec **l'environnement économique**
  - 8 enjeux sont en lien avec **l'environnement social**
  - 5 enjeux sont en lien avec **l'environnement culturel**
    - 9 enjeux sont en lien avec la **mobilité**
- 6 enjeux sont en lien avec **l'information et la communication**

# MISE EN COMMUN

**Est-ce que les enjeux proposés expriment bien vos souhaits pour le développement de la commune ?**

- En rapport avec l'étude socio-économique
- En rapport avec les atouts/faiblesses récoltés

**Voulez-vous mettre en avant d'autres enjeux, non abordés lors de cette présentation ?**

- Notez-les sur la feuille distribuée en début de séance et nous pourrons l'incorporer au Diagnostic Partagé
- Vous avez également la possibilité de prendre la parole

# LES PROCHAINES RÉUNIONS

**Au 57  
(Neuville Village)  
Le 2 mai 2019  
à 20H**

**Salle Banquet  
(Rotheux)  
Le 7 mai 2019  
à 20H**

**Maison des  
Jeunes  
(Plainevaux)  
Le 13 mai 2019  
à 20H**

**Salle du Coude à  
Coude  
(Neuville  
Domaine)  
Le 21 mai 2019  
à 20H**

# CONTACTS




## AGENTS DE DÉVELOPPEMENT

- Alix EVRARD
- Isabelle DALIMIER
- Maud LACASSE

Place de Chézy 1- 4920 Harzé

Tél. : 04 384 67 88

Fax : 04 384 74 37

 *PCDR – Ourthe Vesdre Amblève*

*pcdr@greova.be*

*www.pcdr.be*