

PHILIPPE

Charles

Co-Président Patro Hamoir



Isolation du local patro « Maison Gaston Chauffé » :



PHILIPPE

Charles

Co-Président Patro Hamoir



1) Début du Patro d'Hamoir dans les locaux :

Au début de l'année scolaire 2021, le patro d'Hamoir a emménagé dans son nouveau local situé dans le parc communal. Celui-ci est bien plus grand que l'ancien. Le patro peut enfin y stocker tout son matériel et accueillir les enfants comme il se doit.

Le Patro investit son nouveau local, la maison Gaston Chauffé

HAMOIR

Ça y est ! Le Patro a emménagé dans ses nouveaux locaux, trois fois plus grands, à la maison Gaston Chauffé, rénovée par la Commune.

La maison Gaston Chauffé, au cœur du parc communal de Hamoir, a de nouveaux occupants après des décennies sans affectation particulière. Fin octobre, le Patro, installé jusqu'ici dans le presbytère de l'église de Hamoir, a emménagé dans cette maisonnette au joli cachet, rénovée par la Commune, qui en est la propriétaire.

« Le presbytère était vraiment petit », explique Colin Paquay, co-président du Patro. Nous cherchions un autre local depuis longtemps. La Commune nous a proposé plusieurs pistes. Et celle-là a été retenue. La Commune voulait bien financer la rénovation du gros œuvre et nous mettre le lieu à disposition. Le chantier a été très rapide : de



La maison Gaston Chauffé, du nom de son occupant à l'époque, est désormais occupée par le Patro.

décembre à juin. La Commune a rénové tout l'extérieur, installé des sanitaires, aménagé une remise et placé un chauffage par poêle à pellets. Pour les finitions, le confort, c'est nous qui finançons, en demandant un subside via le Patro. » Il s'agit ainsi d'isoler les

murs, de placer du gyproc, de peindre, d'installer une petite cuisine et du mobilier. « Le dossier va donc prendre un peu de temps. On prévoit ces travaux à l'été prochain probablement. On va aussi meubler, décorer et aménager avec de la récup'. » Si, actuellement, leur nou-

veau local reste sommaire, c'est un grand pas en avant pour le Patro. « Au presbytère, nous disposions de 12 m². Ici, rien que la pièce principale fait 32 m² et la seconde pièce, la cuisine, offre une superficie de 16 m². C'est clairement le rêve ! » La localisation est aussi un nouvel

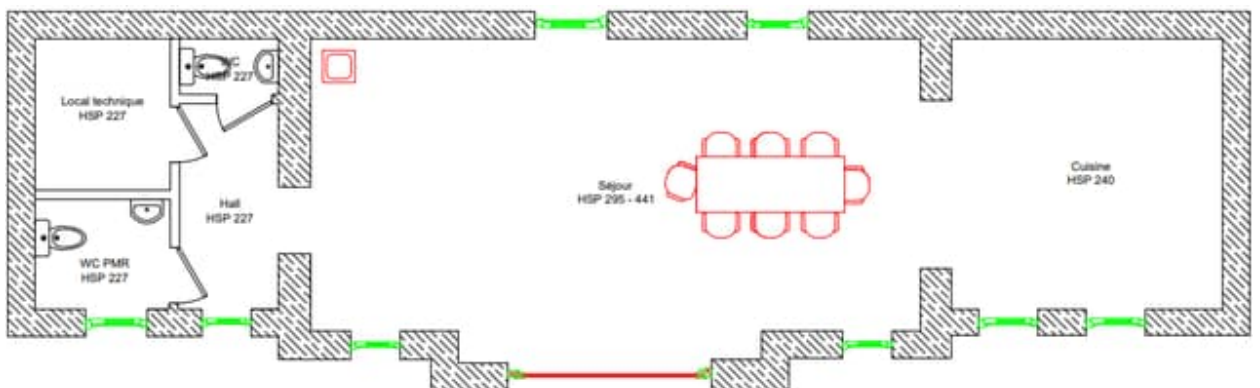
atout non négligeable. « On est au cœur d'un parc, avec du parking, des bois juste à côté pour les jeux, un terrain de foot, une plaine de jeux, un cours d'eau. C'est inespéré... Cet endroit nous apporte beaucoup d'avantages et nous sommes ravis. »

70 enfants et ados

Le local sert essentiellement pour les réunions de staff mais aussi pour le stockage du matériel (« les malles, tentes et tout le reste sera transféré quand les travaux de finition seront terminés »). Et l'espace est suffisant, pour en cas de pluie ou de grand froid, accueillir les plus petits.

Le Patro de Hamoir compte une dizaine d'animateurs et 70 enfants et ados, répartis en plusieurs sections d'âges (dès 6 ans). « C'est un patro qui marche bien et qui existe depuis au moins 40 ou 50 ans. Et nous accueillons les nouveaux patronnés durant toute l'année. Tout le monde est le bienvenu », conclut le co-président.

SABINE LOURTIE



PHILIPPE

Charles

Co-Président Patro Hamoir



2) Insalubrité des locaux :

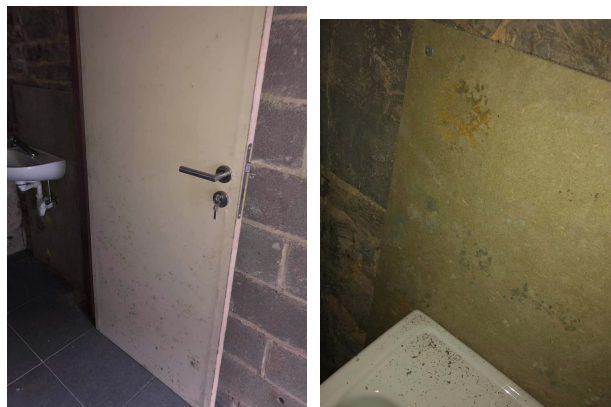
Il y a cependant de nombreux soucis car le local rénové récemment n'est presque pas isolé (seule la toiture est isolée). Les murs n'ont reçu aucun isolant ni finition.



En période froide (température ext <15°C), il est impossible de chauffer le local. La température à l'intérieur du bâtiment est aussi froide voir plus froide qu'à l'extérieur, le poêle à pellets n'est pas suffisant vu l'absence d'isolation des murs.

Les murs non isolés sont des ponts thermiques. L'humidité y apparait donc relativement vite.

Notre matériel stocké et les menuiseries ont commencés à pourrir. Des champignons y apparaissent rendant l'endroit quasi insalubre. Nous avons déjà dû jeter du matériel.



PHILIPPE

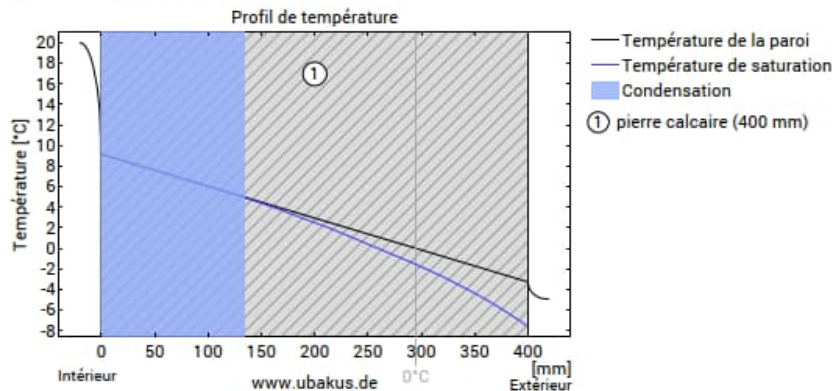
Charles

Co-Président Patro Hamoir

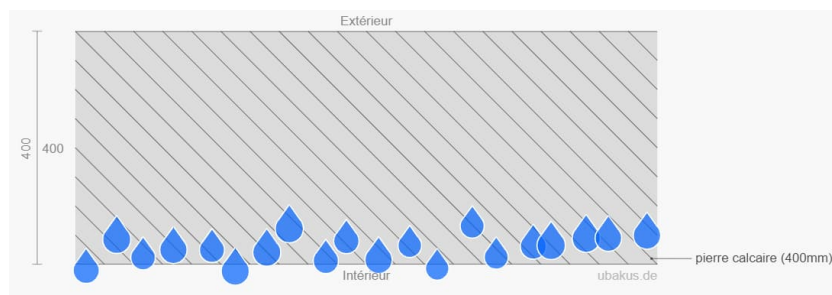
Le rapport du logiciel UBAKUS de calcul du comportement thermique des murs du bâtiment montre et confirme clairement la condensation et l'humidité des parois (non isolées) sur les 15 premiers cm



Profil de température



Course de la température et du point de rosée dans la composition. Le point de rosée indique la température à laquelle la vapeur d'eau condensera. Si la température de la composition est au dessus de température de condensation il n'apparaît pas d'eau liquide. Si les deux courbes viennent à se toucher, il se forme en ce point de la condensation.



3) Notre projet :

Nous désirons isoler les murs comme d'ailleurs prévu dans le cahier des charges initial de rénovation de la maison Chauffé. Ceci permettrait de rendre le local vivable par temps froid ainsi que d'empêcher le pourrissement des nouvelles menuiseries et de notre matériel.

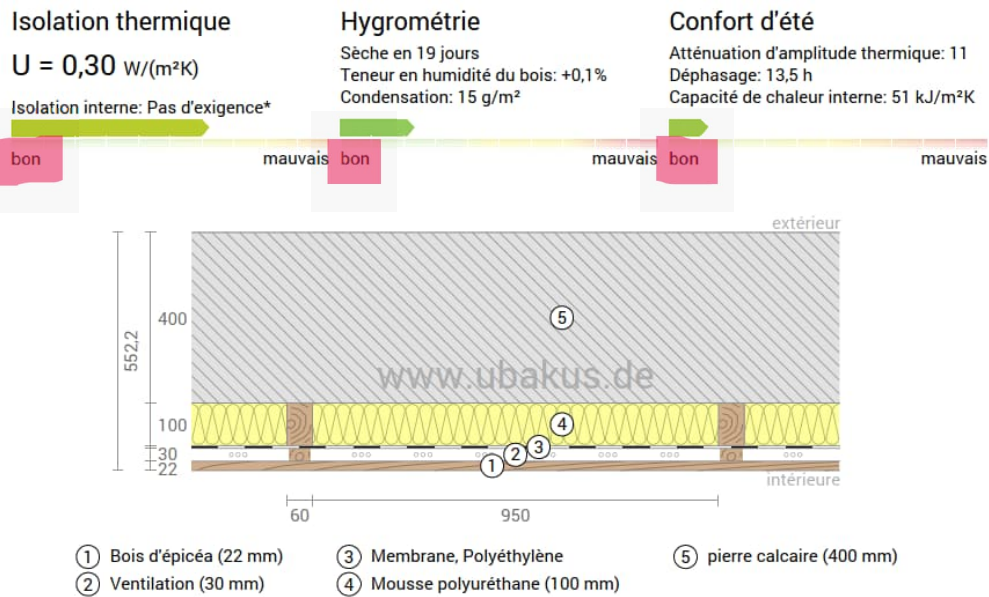
Nous pourrions faire également de grosses économies d'énergie et respecter notre planète.

Le rapport du logiciel UBAKUS (voir ci-bas) montre qu'une isolation en polyuréthane de 10 cm d'épaisseur bardée de bois brut est suffisante pour avoir une bonne isolation thermique et supprimer les problèmes de condensation. Le confort en été est également assuré.

PHILIPPE

Charles

Co-Président Patro Hamoir



4) Le budget :

Le budget pour réaliser ce travail est estimé à :

Polyuréthane		
Prix m ² HTVA	Quantité (m ²)	Prix
16 €	145	2.320 €
Bardage bois et lattage		
Prix m ² HTVA	Quantité (m ²)	Prix
30 €	145	4.350 €
Pare-vapeur		
Prix m ² HTVA	Quantité (m ²)	Prix
0,54 €	145	78,30 €

Prix total HTVA	6.748,30 €
TVA 6%	404,90 €
Prix total	7.153,20 €

5) Conclusion :

Par ce projet nous espérons :

- Valoriser et promouvoir le bâti existant.
- Développer les possibilités d'accueil de nos enfants.
- Favoriser la mixité sociale.
- Impliquer les adolescents dans la vie local.
- Collaborer avec Treize En Couleurs Asbl pour la décoration des murs.